

## Indice del documento

Introduzione.....	2
Il percorso per l'individuazione e l'organizzazione dei progetti.....	2
La scheda per la costruzione del quadro della progettualità.....	4
<i>Procedura iniziale di codifica dei progetti</i> .....	4
<i>Struttura della scheda del database</i> .....	5
L'aggiornamento della base dati.....	7
Descrizione analitica dei campi e indicazioni per l'aggiornamento dei dati.....	8
La visualizzazione e la stampa delle schede di progetto.....	13
 <b>INIZIATIVE IN CORSO E IDEE PROGETTO</b>	
DI RILEVANZA STRATEGICA.....	14
 <b>INIZIATIVE IN CORSO E IDEE PROGETTO</b>	
la progettualità analizzata per area tematica .....	26
 <b>ALLEGATO</b>	
Il database della progettualità .....	60

## Introduzione

Nella prima parte del documento si descrivono le procedure adottate per l'individuazione e la definizione delle singole iniziative e per la successiva organizzazione e strutturazione.

Il corpo centrale del report sulla progettualità descrive le singole iniziative che sono state selezionate per avere una valenza strategica per la realtà e lo sviluppo di Quartucciu, seguita da una terza parte contenente tutti i progetti riportati per linea strategica e per area tematica.

Infine, in allegato, si riporta uno stralcio di una parte del database: la banca dati così costruita costituisce una base da implementare nel processo di pianificazione strategica.

## Il percorso per l'individuazione e l'organizzazione dei progetti

Le iniziative e idee progetto inserite nel quadro della progettualità sono state individuate attraverso l'analisi di documenti di programmazione a livello regionale (Piano Paesaggistico Regionale), provinciale (Piano Urbanistico Provinciale) e comunale (Piano Urbanistico Comunale, Piano Particolareggiato per il Centro Storico, piano triennale delle Opere Pubbliche, Piano Socio Assistenziale), prendendo atto dei progetti in corso di realizzazione (es. Progetto di Qualità). Alle attività di analisi delle fonti dei dati sono state affiancate nuove conoscenze maturate attraverso le attività di partecipazione (quali ad es. focus group ed interviste). Tali attività infatti sono state strutturate in maniera tale da conseguire una visione, il più possibile condivisa dai partecipanti, di un futuro desiderabile per la realtà di Quartucciu. Inoltre i soggetti interessati sono stati guidati nella definizione delle azioni attraverso le quali realizzare questa visione: tutto quello che è emerso da questi incontri è stato inquadrato e strutturato in un quadro d'insieme.

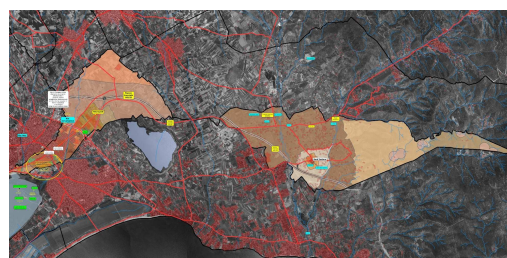
I progetti sono stati raccolti attorno a linee strategiche, emerse nel corso delle attività partecipative. Sono stati delineati alcuni concetti chiave attorno ai quali calibrare il progetto strategico per la città: la cultura, l'ambiente, la qualità dello spazio e delle relazioni urbane, l'efficienza della macchina amministrativa, si sono configurati come assi di riferimento.

La definizione di tale sistema di coordinate ha reso possibile l'allestimento di una griglia per l'organizzazione dell'insieme dei progetti raccolti, provenienti da più fonti.

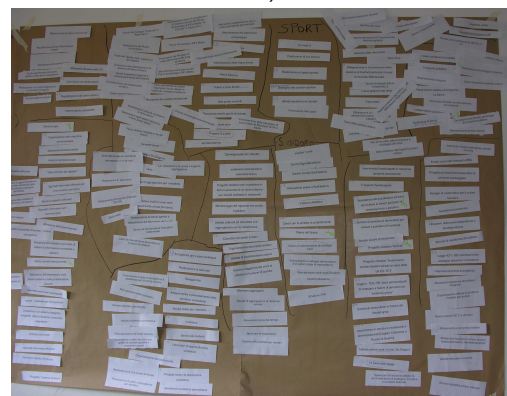
La costruzione della griglia è stata strutturata seguendo una procedura valutativa di tipo tecnico, interdisciplinare attraverso il ricorso al metodo del metaplan: i progetti sono stati raccolti secondo aree tematiche, a loro volta articolate in ambiti di intervento, definite in funzione della loro coerenza con gli linee strategiche.

Il documento raccoglie l'insieme dei progetti senza attribuire agli stessi un giudizio qualitativo, ma limitandosi a riconoscere la loro coerenza con le linee strategiche definite: all'interno del documento sono stati distinti i progetti che rappresentano iniziative che sono in corso (di progettazione, di attuazione, di finanziamento) da quelli che, allo stato attuale, rappresentano idee più o meno formalizzate.

La rassegna dei progetti organizzati secondo questo schema, presenta alcune incongruenze interne, definite da elementi di contraddittorietà, di superficialità, di scarsa definizione che molte idee o progetti portano con sé: si tratta tuttavia di una



in ambiti di intervento, definite in funzione



scelta precisa basata su diverse considerazioni formulate coerentemente con i presupposti del piano. Si è considerata una ricchezza quella di poter disporre di una gamma così eterogenea di progetti (per tipologia, consistenza, tema, stato di avanzamento) che il processo di pianificazione può in modo incrementale arricchire, definire ed integrare progressivamente: la concezione del piano strategico come strumento dotato di flessibilità e di capacità di adattarsi, al mutare dei processi urbani e sociali, si concilia con la possibilità di prevedere un approccio di tipo integrativo che stabilisce le regole ed i contenuti dei progetti, secondo percorsi di condivisione.

Il processo di pianificazione non parte da uno schema definito, deciso a priori, ma attiva processi e relazioni che riconoscono priorità e stabiliscono criteri per porre a sistema i progetti.

LINEA STRATEGICA	AREA TEMATICA	AMBITO DI INTERVENTO
CULTURA	Le forme della cultura	Cultura è attività Cultura è spazi Cultura è identità Cultura è servizi Cultura è ricerca
	Centro storico	Recupero e riqualificazione urbanistica Valorizzazione del centro storico
CITTÀ - SPAZI E RELAZIONI	Solidarietà urbana	Uno spazio per tutti Assistenza economica Attività di sostegno
	La città - uno spazio vivibile	Spazi per il tempo libero e per le attività ludico-ricreative Attività sportive Valorizzazione del centro urbano Corridoio ambientale del rio Is Cungiaus Recupero, riqualificazione e infrastrutturazione urbana
	Vivere insieme la città	Volontariato Partecipazione Aggregazione e associazionismo
	Verde e tutela del territorio	Raccolta differenziata e riciclaggio Città pulita e verde Riduzione inquinamento Servizi per l'ambiente e per l'energia Corridoio ambientale del rio Is Cungiaus
AMBIENTE E TERRITORIO	Infrastrutture, trasporti e spazi per la produzione	Organizzazione e razionalizzazione della mobilità Infrastrutture Trasporti pubblici Zona industriale
	Turismo alternativo	
SANT'ISIDORO	Riqualificazione di Sant'Isidoro	Attività e spazi per il tempo libero Valorizzazione e sviluppo del territorio
SERVIZI	Qualità dei servizi amministrativi per il cittadino	Informazione e comunicazione efficienti Lavoro Efficienza dell'amministrazione
	Servizi alle famiglie	Attività ludiche e per il tempo libero Strutture scolastiche Servizi di supporto agli studenti

## La scheda per la costruzione del quadro della progettualità

Per la costruzione del quadro della progettualità è stata predisposta una scheda finalizzata alla condivisione delle informazioni sulla progettualità all'interno della struttura comunale, alla rappresentazione sinottica dei progetti, alla valutazione delle coerenze fra progetti e linee strategiche di piano, alla rappresentazione su uno sfondo territoriale degli stessi.

Il modello di scheda proposto è stato concepito al fine di unificare i sistemi di classificazione attualmente adottati da ogni settore per la classificazione della progettualità; l'eterogeneità dei sistemi di organizzazione delle informazioni conduce ad una inevitabile impossibilità di confrontare progetti di opere materiali e immateriali, portati avanti da settori diversi, funzionali a diverse finalità.

I dati raccolti attraverso la scheda sono predisposti

- per rendere agevole la comunicazione interne fra gli uffici dello stesso comune e fra uffici appartenenti a diverse amministrazioni;
- per costruire una rappresentazione territorializzata delle informazioni, collegando il riferimento descrittivo del progetto ad un luogo specifico della città;
- per integrare il contenuto progettuale dell'opera prevista con una auspicabile azione di formazione e/o di comunicazione da essa attivata o attivabile.

### *Procedura iniziale di codifica dei progetti*

Le iniziative e le idee progetto sono state definite, analizzate e strutturate attraverso la costruzione e il costante aggiornamento di una banca dati in formato .xls (con il software Microsoft Excel).

La possibilità di inquadrare in un unico documento tutte le iniziative, in qualunque stato di avanzamento esse siano, permette di avere un quadro d'insieme di fondamentale importanza per la loro gestione e implementazione, ma anche per un dialogo proficuo tra i settori e i soggetti coinvolti.

I progetti presenti all'interno del Repertorio sono caratterizzati da un grado più o meno elevato di coerenza rispetto alle diverse declinazioni delle cinque Linee Strategiche e sono identificati da un numero univoco progressivo [ID] assegnato al momento dell'inserimento all'interno del repertorio. All'interno del repertorio è possibile distinguere tra progetti strategici e progetti semplicemente coerenti. La differenza tra i progetti strategici e quelli solo coerenti è rappresentata dalla speciale e stretta attinenza dei primi con una delle cinque Azioni Strategiche.

I progetti strategici sono riconoscibili dalla presenza di un codice speciale costruito in base a cinque descrittori: [ID] [Ax] [Is] [If] [N]

I descrittori sono:

**ID** = numero univoco progressivo assegnato al momento dell'inserimento all'interno del repertorio espresso da 3 cifre

**Ax** = Azione alla quale il progetto è attinente. La x assume il valore da 1 a 5

**Is** = Descrittore di strutturazione. Può assumere il valore **SS** se il progetto risulta approvato o **NS** se il progetto è ancora in fase di elaborazione o di approvazione

**If** = Descrittore Finanziario. Può assumere il valore **FF** se il progetto è dotato di copertura finanziaria anche parziale o **NF** se non lo è.

**N** = Descrittore di correlazione. Indica in assoluto, il numero di declinazioni delle Linee Strategiche con le quali il progetto è correlato. È espresso da due cifre.

Ad esempio, il codice per il progetto numero 37, attinente alla Azione Strategica 3, approvato e finanziato totalmente, correlato con 7 declinazioni delle Linee Strategiche, è il seguente: **037A3SSFF07**

Il Foglio Attivo può essere aggiornato costantemente con il divenire della situazione di fatto dei progetti presenti nella banca dati, identificati univocamente con il primo campo "ID". Con l'aggiunta di record, si possono inserire nuovi progetti al fine di aggiornare i contenuti della programmazione locale.

## Struttura della scheda del database

Il database è organizzato secondo cinque sezioni:

- la prima sezione raccoglie l'insieme dei dati riguardanti l' "anagrafe" del progetto, cioè il codice, il titolo, la descrizione, i modi con cui il progetto si inquadra all'interno della cornice strategica (per linea strategica e relative declinazioni, area tematica, ambito di intervento), la fonte (o le fonti del progetto), cioè se esso deriva da uno strumento di pianificazione, da apporti provenienti dal percorso partecipativo, o da necessità tecnico-amministrative; in questa sezione ricadono anche le informazioni relative alla sfera di soggetti e territori che godranno dei benefici derivanti dall'attivazione del progetto;
- la seconda sezione, comprende l'insieme delle informazioni di tipo economico finanziario e può raccordarsi con i documenti tecnico-amministrativi di gestione (Piano Esecutivo di Gestione);
- la terza sezione riguarda la gestione delle relazioni attivate dal progetto: il partenariato, le relazioni intercomunali, le tipologie di accordi istituiti, gli uffici interistituzionali raccordati dal progetto ed il ruolo degli stessi, in rapporto al progetto;
- la quarta sezione comprende, invece il modello di organizzazione interna che raffigura, coerentemente con gli obiettivi del piano strategico la modalità di distribuzione dei ruoli e delle responsabilità all'interno dell'amministrazione, indicando anche quali modalità sono state previste per comunicare al pubblico il progetto e come scambiare le informazioni all'interno della struttura;
- la quinta sezione della scheda, utile sia per la programmazione ma anche per il monitoraggio ricalca i contenuti della scheda del Piano esecutivo di gestione.

Nel Foglio Attivo è possibile utilizzare lo strumento "filtro", che permette di selezionare i progetti in base ad una qualsiasi delle caratteristiche riportate nei campi del database: ad esempio per fonte o in relazione al luogo e ambito della città interessato, o anche per area tematica o per ufficio coinvolto.

Come si può notare nell'esempio riportato, alcuni campi possono non riportare delle informazioni: queste possono essere implementate in fase gestionale.

### Sezione I Dati identificativi e descrittivi del progetto

ID	Ax	Is	If	N	Fonte 1	Fonte 2	Fonte 3	Titolo	Descrizione
012					OO.PP.	PSI	SCU	Riqualificazione Teatro e piazza Sunda	Riqualificazione dell'area intitolata al carabiniere A.Sunda, comprensiva di piazza, parcheggi e teatro all'aperto.

dati identificativi del progetto

ID	L1.1	L1.2	L2.1	L2.2	L2.3	L2.4	L2.5	L3.1	L3.2	L3.3	L3.4	L4.1	L4.2	L4.3	L4.4	L5.1	L5.2	L5.3
012	0	0	0	1	0	0	0	0	0	0	0	0	0	1	1	0	0	0

dati di valutazione di coerenza del progetto

ID	Linea Strategica	Area tematica	ambito di intervento	NOTE	Luoghi o ambiti della città interessati
012	cultura	le forme della cultura	spazi		Loc. Arbuzzeri

dati descrittivi del progetto

ID	Soggetti interessati (destinatari dell'iniziativa)	Motivazioni dell'avvio del progetto (es. bando di finanziamento, etc.)	Categorie sociali e/o economiche coinvolte
012		completamento	sport e spettacolo
dati descrittivi del progetto			

## Sezione II Dati economico – finanziari

ID	investimento tot anno 2006	investimento tot anno 2007	investimento tot anno 2008	cofinanziamento comune	cofinanziamento altre fonti 1
012	520.000,00	€ 125.000	0,00	0,00	
dati economico-finanziari del progetto					

ID	cofinanziamento altre fonti 2	cofinanziamento altre fonti 3	fondi utilizzati per il cofinanziamento
012			
dati economico-finanziari del progetto			

## Sezione III Dati sul partenariato, relazioni interistituzionali, misure di comunicazione e formazione

ID	partner coinvolti nel progetto	forma di accordo stipulato con i partner (riferimento ai doc.)	Stato d'avanzamento/ Tempi previsti
012			01/01/2006 - 31/03/2008
relazioni interne del progetto			

ID	Uffici/soggetti coinvolti all'esterno (es Provincia, Regione, Imprese, Associazioni...) 1	Uffici/soggetti coinvolti all'esterno (es Provincia, Regione, Imprese, Associazioni...) 2	Uffici/soggetti coinvolti all'esterno (es Provincia, Regione, Imprese, Associazioni...) 3	Altri comuni coinvolti
012				
relazioni esterne del progetto				

## Sezione IV Schema di organizzazione interna

ID	Settore/servizio competente	Responsabile	Uffici interni coinvolti e ruolo1	Uffici interni coinvolti e ruolo2	Uffici interni coinvolti e ruolo3
012	lavori pubblici	Spettu Angelo			

ruoli di responsabilità relativi al progetto

ID	Procedure di comunicazione interna attivate	Procedure di comunicazione esterna attivate	Misure di formazione previste dal progetto
----	---	---	--

012

forme di pubblicità del progetto

## Sezione V Schema di sintesi e di monitoraggio (collegata con la scheda del Piano Esecutivo di Gestione)

ID	risultati specifici	tipologia	ponderazione	referente politico	linee guida di attuazione
012					

scheda PEG del progetto

ID	fasi e tempi	indicatori di risultati	obiettivi collegati	risorse finanziarie	CdR che impegna
----	--------------	-------------------------	---------------------	---------------------	-----------------

012

scheda PEG del progetto

## L'aggiornamento della base dati

Per capire come poter aggiornare la base dati è utile richiamare la modalità con cui le iniziative e le idee sono state sistemate nel quadro degli attributi che le qualificano.

Esso è costituito da una griglia strutturata seguendo una procedura valutativa di tipo tecnico, interdisciplinare attraverso il ricorso al metodo del metaplan: i progetti sono stati raccolti secondo aree tematiche, a loro volta articolate in ambiti di intervento, definite in funzione della loro coerenza con le linee strategiche, emerse nel corso delle attività partecipative.

Sono stati delineati alcuni concetti chiave attorno ai quali calibrare il progetto strategico per la città: la cultura, l'ambiente, la qualità dello spazio e delle relazioni urbane, l'efficienza della macchina amministrativa, si sono configurati come assi di riferimento.

Per ciascun progetto che si vuole inserire nella base dati della progettualità sarà necessario compilare i campi relativi alla prima sezione, mentre le altre sezioni saranno da aggiornare in fase gestionale/attuativa del progetto stesso.



Descrizione analitica dei campi e indicazioni per l'aggiornamento dei dati

---

**ID (componente alfanumerica del codice del progetto)**

in questo campo si è riportato il numero progressivo relativo al progetto, con il quale può essere identificato in modo univoco.

Ad ogni nuovo progetto si dovrà assegnare il numero progressivo successivo a quello relativo all'ultimo record inserito. Questo campo può essere riportato nel Piano Economico di Gestione.

---

**Ax (componente alfanumerica del codice del progetto)**

Azione alla quale il progetto è attinente. La x assume il valore da 1 a 5, in riferimento all'azione strategica cui si riferisce:

- A1 migliorare i servizi a cittadini e imprese
- A2 realizzare l'asse urbano della cultura
- A3 realizzare il parco lineare di rio is cungiaus
- A4 realizzare il polo dell'intrattenimento e dello sport
- A5 rendere sant'isidoro luogo di tradizione e di svago

---

**Is (componente alfanumerica del codice del progetto)**

Descrittore di strutturazione. Può assumere il valore **SS** se il progetto risulta approvato o **NS** se il progetto è ancora in fase di elaborazione o di approvazione

---

**If (componente alfanumerica del codice del progetto)**

Descrittore Finanziario. Può assumere il valore **FF** se il progetto è dotato di copertura finanziaria anche parziale o **NF** se non lo è.

---

**N (componente alfanumerica del codice del progetto)**

Descrittore di correlazione, espresso da due cifre. Indica in assoluto, il numero di declinazioni delle Linee Strategiche con le quali il progetto è correlato.

---

**fonte**

in questi campi si è riportato un codice relativo alle fonti del progetto:

- PPR: piano paesaggistico regionale
- PUP: piano urbanistico provinciale
- PUC: piano urbanistico comunale
- PCS: piano particolareggiato per il centro storico
- OO.PP.: piano triennale delle opere pubbliche
- PLUS: piano socio assistenziale
- PDQ: Progetto di Qualità
- PSI: programma del sindaco
- INT: interviste

CC: verbale Consiglio Comunale aperto

FC: verbale Focus Group

In fase di aggiornamento si dovrà riportare il codice relativo alle fonti del progetto, seguendo quella già implementata, ovvero introducendo nuovi codici per indicare fonti non presenti nell'elenco.

---

**titolo**

in questo campo si sono riportate le diverse progettualità che si intendono realizzare nel triennio 2006/2008.

In fase di aggiornamento si dovrà riportare il progetto che si intende realizzare attraverso una dicitura sintetica e rappresentativa dell'iniziativa. Questo coincide con il titolo della scheda del Piano Economico di Gestione.



#### descrizione

in questo campo si sono descritte le diverse iniziative e gli obiettivi che si intendono raggiungere.  
In fase di aggiornamento in questo campo si dovrà riportare la descrizione dell'iniziativa e gli obiettivi che si intendono raggiungere. Questa coincide con la descrizione della scheda del Piano Economico di Gestione.

#### linea strategica

si indica la linea strategica individuata nel processo di pianificazione strategica come perno attorno al quale organizzare i progetti per la città.

In fase di aggiornamento si dovrà riportare la linea strategica che racchiude gli obiettivi prioritari del progetto. Essa può essere una di quelle individuate nel processo di pianificazione strategica, ossia Cultura, Città, Servizi, Sant'Isidoro, Ambiente e Territorio, ma anche di nuova concezione, in relazione alle eventuali nuove tendenze di sviluppo del contesto locale.

#### area tematica

in questo campo si è riportata un particolare aspetto che è utile per specificare le possibili articolazioni delle linee strategiche.

In fase di aggiornamento, in questo campo si dovrà associare al progetto introdotto nel database una corrispondenza fra il progetto stesso e l'area tematica più attinente. Anche in questo caso si possono utilizzare i domini già presenti nella base dati o introdurre dei nuovi, in base alle esigenze contingenti.

LINEA STRATEGICA	AREA TEMATICA
Cultura	Le forme della cultura
Città – Spazi e relazioni	Centro storico Solidarietà urbana La città – uno spazio vivibile Vivere insieme la città
Ambiente e Territorio	Verde e tutela del territorio Infrastrutture, trasporti e spazi per la produzione Turismo alternativo
Sant'Isidoro	Riqualificazione di Sant'Isidoro
Servizi	Qualità dei servizi amministrativi per il cittadino Servizi alle famiglie

#### ambito di intervento

in questo campo si è riportato l'ambito di intervento: all'interno dell'area tematica possono essere individuate specifiche aree d'azione.

In fase di aggiornamento in questo campo si dovrà riportare l'ambito di intervento, individuato all'interno dell'area tematica: infatti possono essere individuati ambiti di intervento attraverso i quali può essere declinata un'area tematica.

Ad esempio la linea strategica "Ambiente e Territorio" si declina in tre aree tematiche, le quali a loro volta comprendono sottoarticolazioni: infatti "verde e tutela del territorio" può intervenire su raccolta differenziata, città pulita e verde, riduzione inquinamento, servizi per l'ambiente e per l'energia, corridoio ambientale del rio Is Cungiaus.

Si riportano di seguito, a titolo esemplificativo e rappresentativo, gli ambiti di intervento attualmente presenti nella struttura:

AREA TEMATICA	AMBITO DI INTERVENTO
Le forme della cultura	Cultura è attività Cultura è spazi Cultura è identità Cultura è servizi Cultura è ricerca

Centro storico	Recupero e riqualificazione urbanistica Valorizzazione del centro storico
Solidarietà urbana	Uno spazio per tutti Assistenza economica Attività di sostegno
La città – uno spazio vivibile	Spazi per il tempo libero e per le attività ludico-ricreative Attività sportive Valorizzazione del centro urbano Corridoio ambientale del rio Is Cungiaus Recupero, riqualificazione e infrastrutturazione urbana
Vivere insieme la città	Volontariato Partecipazione Aggregazione e associazionismo
Verde e tutela del territorio	Raccolta differenziata e riciclaggio Città pulita e verde Riduzione inquinamento Servizi per l'ambiente e per l'energia Corridoio ambientale del rio Is Cungiaus
Infrastrutture, trasporti e spazi per la produzione	Organizzazione e razionalizzazione della mobilità Infrastrutture Trasporti pubblici Zona industriale
Turismo alternativo	
Riqualificazione di Sant'Isidoro	Attività e spazi per il tempo libero Valorizzazione e sviluppo del territorio
Qualità dei servizi amministrativi per il cittadino	Informazione e comunicazione efficienti Lavoro Efficienza dell'amministrazione
Servizi alle famiglie	Attività ludiche e per il tempo libero Strutture scolastiche Servizi di supporto agli studenti

Lx.y

È un campo binario 0/1 nel quale si indica la coerenza con la relativa articolazione nelle aree tematiche e ,nel caso delle linee strategiche della cultura e di Sant'Isidoro, negli ambiti di intervento.

L1 CULTURA	L1.1 attività L1.2 spazi L1.3 identità L1.4 servizi L1.5 ricerca
L2 CITTÀ – SPAZI E RELAZIONI	L2.1 Centro storico L2.2 Solidarietà urbana L2.3 La città – uno spazio vivibile L2.4 Vivere insieme la città
L3 AMBIENTE E TERRITORIO	L3.1 Verde e tutela del territorio L3.2 Infrastrutture, trasporti e spazi per la produzione L3.3 Turismo alternativo
L4 SANT'ISIDORO	L4.1 Attività e spazi per il tempo libero L4.2 Valorizzazione e sviluppo del territorio
L5 SERVIZI	L5.1 Qualità dei servizi amministrativi per il cittadino L5.2 Servizi alle famiglie

luoghi o ambiti della città interessati

si è indicato il luogo o la località in cui si dovrà attuare il progetto proposto (es. loc. S. Isidoro, centro cittadino, casa coscu, etc).

soggetti interessati/destinatari dell'iniziativa

si sono indicati i destinatari che andranno a beneficiare dell'attuazione di ogni progetto.

fonti del finanziamento

si sono specificate le fonti di finanziamento a cui ogni progetto si riferisce

categorie sociali e/o economiche coinvolte

si sono indicate le categorie ed i soggetti, beneficiari ed esecutori, coinvolti nella realizzazione del progetto.

investimenti totali anni 2006-07-08

si sono riportati gli investimenti che dovranno finanziare i singoli progetti nel triennio considerato (2006-08), specificati anno per anno in diversi campi.

cofinanziamento comune ed altre fonti

si sono specificati i cofinanziamenti per ogni progetto e, considerando l'esistenza di diverse fonti di finanziamento, si sono individuati diversi campi corrispondenti.

fondi utilizzati per il cofinanziamento

si sono indicati i fondi impiegati per cofinanziare i progetti.

partner coinvolti nel progetto

si sono specificati i soggetti e/o gli enti coinvolti nella realizzazione dei progetti.

forma di accordo stipulato con i partner

ci si è riferiti alle tipologie di atti che regolano le forme di collaborazione dei diversi partner coinvolti nella realizzazione dei progetti.

stato di avanzamento e tempi previsti

si è indicata la situazione di avanzamento dei progetti ed il tempo previsto per il loro completamento.

uffici/soggetti coinvolti all'esterno

si sono specificati gli uffici o enti esterni al comune, coinvolti nella realizzazione del progetto (es. provincia, regione, associazioni, etc).

altri comuni coinvolti

si sono indicati i comuni, dell'area vasta, che collaborano per la realizzazione del progetto.

settore servizio competente

si sono specificati i settori comunali cui compete la promozione, gestione ed attuazione del progetto.

soggetto responsabile

si sono specificati i responsabili cui fare riferimento per ciascun progetto.

uffici interni coinvolti e ruolo

si sono specificati gli uffici comunali coinvolti nella gestione ed attuazione dei progetti, indicandone anche il ruolo.

procedure di comunicazione esterna attivate/ misure di formazione previste dal progetto

si sono indicate le forme di comunicazione e di formazione individuate dal progetto.

risultati specifici

vedi scheda PEG

tipologia

vedi scheda PEG

ponderazione

vedi scheda PEG

referente politico

vedi scheda PEG

linee guida di attuazione

vedi scheda PEG

fasi e tempi

vedi scheda PEG

indicatori di risultati

vedi scheda PEG

obiettivi collegati

vedi scheda PEG

risorse finanziarie

vedi scheda PEG

CdR che impegna

vedi scheda PEG

## La visualizzazione e la stampa delle schede di progetto

La scheda di progetto è stata creata in collegamento al Foglio Attivo contenente i dati della progettualità. I due documenti sono dunque strettamente connessi e i dati che vengono inseriti nella base dati si potranno visualizzare nella scheda di progetto, con tutte le informazioni relative.

La scheda di progetto, in formato .doc, e il Foglio Attivo [.xls] supportano un accesso monoutente e, accedendo alla scheda di progetto, nella quale è impostata una stampa unione del database, ogni altro utente potrà esclusivamente consultare i documenti in sola lettura.

Per utilizzare la scheda di progetto sarà necessario attivare la voce “stampa unione” dalla barra degli strumenti del menù “visualizza”, che permetterà di scorrere i progetti in base al numero progressivo che li identifica.



Figura 1. Barra dello strumento stampa unione

## INIZIATIVE IN CORSO E IDEE PROGETTO DI RILEVANZA STRATEGICA

## Area tematica Le forme della cultura

### INIZIATIVA IN CORSO DI RILEVANZA STRATEGICA

#### Il Progetto di Qualità

---

Il Progetto di Qualità, già approvato e in fase di realizzazione, si colloca all'interno dell'ambito della progettazione integrata di sviluppo regionale presentato da enti pubblici. Il nucleo del progetto ruota intorno alla necropoli di Pill'e Matta e alla sua valorizzazione ma le iniziative previste istituiscono relazioni fra luoghi, settori e attività.

Tra le altre iniziative, alcune delle più significative e destinate a modificare sensibilmente le abitudini e i comportamenti urbani in materia di fruizione di servizi culturali, vi sono: la realizzazione del Museo Archeologico (attrezzato con laboratori didattici), la realizzazione del Parco urbano intitolato a Sergio Atzeni; dal finanziamento delle campagne di scavo alla visitabilità delle tombe con adeguate strutture ed iniziative immateriali che collegano i due poli urbani della cultura e della memoria storica.

### IDEA PROPOSTA DI RILEVANZA STRATEGICA

#### L'asse della cultura

---

L'idea proposta mira alla predisposizione di un asse della cultura che si delinea come un segno urbano allestito intorno a luoghi urbani nei quali si addensano funzioni legate alla cultura. Il tracciato dell'asse parte dalla Piazza di Chiesa di Selargius per arrivare fino alla piazza Convento (Chiesa di Sant'Agata) di Quartu: l'asse urbano già presenti spazi dedicati all'arte e alla cultura (le Fornaci Maxia, il teatro di Selargius). La proposta è volta al riconoscimento di quest'area come spazio di cultura e creatività che sappia offrire servizi culturali diversificati e di vario livello, rivolti a un pubblico che esprime una domanda diversificata di cultura.

Punti di forza dell'idea, tra gli altri: la riconoscibilità dell'asse come segno urbano che si colloca in uno scenario metropolitano come sistema di poli della cultura, la multifunzionalità dei servizi e delle infrastrutture di supporto all'opera e di spazi ancora liberi da destinare ad analoghe attività, la possibilità di operare in un tessuto in parte già predisposto per ospitare un sistema integrato di contenitori urbani di cultura.



## Area tematica Centro storico

### INIZIATIVA IN CORSO DI RILEVANZA STRATEGICA

#### Riqualficazione Centro Storico-Casa Angioni

---

L'iniziativa, contenuta nel Piano di qualità, mira al recupero e alla riqualificazione di uno spazio strategico, al fine di dotare la comunità di una struttura polifunzionale da destinare ad attività di varia natura, come convegni, dibattiti, presentazioni di opere letterarie, concerti, spettacoli teatrali, mostre espositive, rassegne fotografiche e cinematografiche e laboratori artigianali e didattici.

Alle azioni già svolte di recupero della struttura vanno affiancate opportune azioni per la gestione attiva delle funzioni e dei servizi che tale "contenitore" culturale può ospitare.

### IDEA PROPOSTA DI RILEVANZA STRATEGICA

#### Realizzazione di un polo artigianale in un contesto strategico

---

La proposta è volta alla realizzazione di un polo artigianale nel centro storico, che accolga attività commerciali legate alla tradizione e all'identità economica di Quartucciu, non solo in chiave di tutela e riscoperta storica ma anche con fini commerciali.

La valorizzazione del centro storico come organismo dinamico e vivace, il recupero dei mestieri tradizionali e la creazione di nuove possibilità imprenditoriali, trovano un comune denominatore all'interno dello stesso progetto.

Tale polo artigianale può fungere inoltre da collante, integrandosi col moderno polo commerciale e di intrattenimento già presente nel territorio in termini di integrazione e complementarità.

## Area tematica Solidarietà urbana

### INIZIATIVA IN CORSO DI RILEVANZA STRATEGICA

#### Servizio di sostegno alla persona presso il proprio domicilio (PLUS21)

---

L'iniziativa ha l'obiettivo di superare l'istituzionalizzazione della persona anziana e promuoverne la permanenza nel proprio contesto di vita.

Azioni prioritarie: promozione della permanenza delle persone nel proprio domicilio, attraverso il finanziamento di progetti personalizzati; standardizzazione dei percorsi attraverso la predisposizione dei Regolamenti e della Carta dei Servizi; sperimentazione di nuovi strumenti di valutazione; predisposizione di interventi formativi a favore del personale dei Comuni e della ASL 8 finalizzati all'acquisizione di un linguaggio codificato per la valutazione globale della persona utente.

### IDEA PROPOSTA DI RILEVANZA STRATEGICA

#### Gli spazi per il volontariato e associazionismo

---

L'idea proposta si configura come strategica in funzione di alcuni aspetti. Da un lato quello di incentivare le attività di una significativa rappresentanza del tessuto sociale che è dedita ad iniziative legate alla solidarietà sociale, al recupero ed alla valorizzazione della cultura locale, delle tradizioni e dei luoghi rappresentativi della città; dall'altro lato l'individuazione e l'assegnazione di spazi per le attività di volontariato costituisce una significativa opportunità per lo scambio di reciproci impegni fondati su obiettivi comuni per la città.

#### Organizzazione di strutture ricettive diffuse per anziani

---

L'idea si propone di colmare la mancanza di strutture rivolte ad anziani soli o non autosufficienti, garantendo l'assistenza a queste persone in casa propria o in edifici inutilizzati situati nel centro storico (e riconvertiti per l'uso). L'organizzazione e la gestione del servizio, secondo l'idea proposta, andrebbe affidata a cooperative giovanili, il che lavorerebbe a favore di una maggiore integrazione tra fasce diverse della popolazione.

## Area tematica La città – uno spazio vivibile

### INIZIATIVA IN CORSO DI RILEVANZA STRATEGICA

#### Realizzazione del Parco Urbano intitolato a “Sergio Atzeni”

---

L’iniziativa fa parte del Progetto di Qualità e prevede la realizzazione di un Parco urbano intitolato allo scrittore Sergio Atzeni, al cui interno troveranno spazio un Museo archeologico con laboratori didattici, una Biblioteca/Mediateca comunale, dei Laboratori didattici con spazi per associazioni culturali, una Sala Convegni, una Biblioteca per l’infanzia, un centro per l’infanzia con ludoteca e spazi polifunzionali, un internet point, un Caffè letterario, una Piastra/piazza di connessione e un Parcheggio interrato.

L’azione prevede inoltre la sistemazione a verde degli spazi aperti del parco, con percorsi pedonali e ciclabili, la realizzazione e gestione del ciclo acque-rifiuti-energia e delle aree parcheggi all’aperto.

#### Nuove forme di gestione per le strutture sportive esistenti

---

Il progetto ha l’obiettivo di soddisfare le esigenze di una gestione efficiente delle strutture sportive attraverso l’istituzione di società in house per stabilizzare i lavoratori socialmente utili ora in condizioni di lavoro precario.

### IDEA PROPOSTA DI RILEVANZA STRATEGICA

#### Promozione delle attività sportive

---

L’idea proposta è quella di migliorare l’utilizzo delle strutture sportive già esistenti e di reperire nuovi spazi o strutture da dedicare a discipline sportive non ancora presenti nel territorio. Si mira principalmente ad una riorganizzazione delle risorse esistenti e ad una estensione del loro utilizzo a favore di più discipline sportive e di più partecipanti.

## Area tematica Vivere insieme la città

### INIZIATIVA IN CORSO DI RILEVANZA STRATEGICA

#### Promozione di attività culturali ed educative e di aggregazione di rilevanza sociale

Il progetto, che coinvolge più assessorati, è legato alla promozione e all'organizzazione di attività ed eventi da realizzarsi in collaborazione con l'associazionismo locale e le agenzie educative del territorio. Si tratta di un'azione che riguarda trasversalmente la cittadinanza e che mira a coinvolgere il più alto numero di attori sociali: scuole, privati, associazioni locali, enti morali.

#### Attivazione del progetto obiettivo per la gestione in forma associata di un centro diurno per disabili intellettivi e relazionali (intercomunale)

Il progetto vede interessati i Comuni di Settimo S. Pietro (comune capofila), Maracalagonis, Monastir, Monserrato, Serramanna, Serdiana, Quartu S. Elena, Selargius, Sinnai e Soleminis e l'Anffas di Cagliari, con l'obiettivo di abilitare il disabile verso livelli accettabili di autosufficienza, attraverso attività programmate e tirocini formativi.

### IDEA PROPOSTA DI RILEVANZA STRATEGICA

#### Diffusione di informazioni sulle attività di Quartucciu e organizzazione di momenti di confronto e scambio di saperi ed esperienze (per esempio scuole, imprese...)

L'idea proposta è legata all'organizzazione di incontri, con cadenza periodica che, attraverso il confronto non solo lavorino per l'integrazione dei nuovi cittadini nella vita e nel tessuto sociale di Quartucciu ma soprattutto migliorino l'interazione tra tutta la cittadinanza. La creazione di reti sociali e lo stesso scambio di informazioni tra cittadini è uno degli obiettivi primari dell'azione proposta.

## Area tematica Verde e tutela del territorio

### INIZIATIVA IN CORSO DI RILEVANZA STRATEGICA

#### Corridoio ambientale del rio Is Cungiaus

---

Il progetto, che si sviluppa in coerenza con dispositivi di pianificazione sovraordinati (PPR), prevede la conservazione dei “cunei verdi” e degli spazi vuoti attraverso il recupero e la riqualificazione del sistema fluviale del rio Is Cungiaus.

Tale progetto è emerso con forza durante il processo di pianificazione strategica, come azione in grado di conciliare diverse posizioni ed aspirazioni per il futuro della città: le visioni delle giovani generazioni, che riconoscono nell’ “argine” un segno della natura tale da conferire una immagine urbana innovativa costruita attorno ad un percorso di riqualificazione e di gestione della risorsa ambientale (anche come opportunità di attivare nuovi scenari occupazionali), le esigenze della popolazione residente, che vive allo stato attuale condizioni di disagio in relazione alle condizioni del Rio Is Cungiaus, l’opportunità di allestire progetti collaborativi di scala intercomunale, la necessità di rispondere formalmente alle indicazioni degli strumenti della pianificazione sovraordinata (il PPR, il PAI, il PUP) che riconoscono il sistema ambientale ed insediativo formato dal percorso fluviale del Rio Is Cungiaus e del complesso delle aree insediate che vi gravitano.

#### Realizzazione dell’impianto di gassificazione del bacino 33

---

L’iniziativa, in corso di realizzazione, riguarda la costruzione e gestione della rete di distribuzione del gas metano esercitata provvisoriamente con altro gas per tutto il territorio dei comuni di Quartu S.Elena , Monserrato, Quartucciu, Settimo San Pietro e Sinnai.

#### Realizzazione di un impianto per il compostaggio (intercomunale)

---

Assieme ai comuni di Quartu S.Elena, Selargius, Monserrato e Sinnai si è ottenuto un finanziamento per la realizzazione di un impianto di compostaggio per il trattamento della frazione umida dei rifiuti, da realizzarsi in comune di Quartu S. Elena.

### IDEA PROPOSTA DI RILEVANZA STRATEGICA

#### Diffusione della cultura del verde attraverso la sensibilizzazione dei cittadini

---

L’idea proposta è volta a diffondere presso la cittadinanza la cultura del verde. L’opera di sensibilizzazione è mirata a infondere nei cittadini una maggiore consapevolezza dell’importanza del verde cittadino come spazio comune, spazio di tutti, da difendere e valorizzare. Tale concetto si inquadra negli obiettivi della sostenibilità ambientale e della durabilità delle risorse che rappresentano i presupposti di sfondo culturale del piano, ma che sono stati ribaditi e rafforzati dal processo di pianificazione strategica.

## Area tematica Infrastrutture, trasporti e spazi per la produzione

### INIZIATIVA IN CORSO DI RILEVANZA STRATEGICA

#### Completamento strada nella zona industriale

---

L'iniziativa in corso prevede la realizzazione di servizi e attività accessorie (come cunette, caditoie, marciapiedi, illuminazione pubblica) a miglioramento della strada nella zona industriale.

L'azione assume contenuti strategici alla luce delle trasformazioni in atto (e di quelle strategiche previste) in materia di viabilità urbana ed extraurbana, mobilità e condizioni di accessibilità.

L'attivazione di progetti che riguardano ipotesi di trasformazione dei luoghi fisici del territorio e di progetti che daranno un segno ed una riconoscibilità a Quartucciu, richiedono attenzioni intorno alla riqualificazione del collegamento tra il centro abitato e le aree produttive esterne.

#### Attuazione sistema pubblico locale (intercomunale)

---

L'iniziativa prevede coerentemente con i nuovi scenari della normativa, di istituire il sistema di trasporto pubblico locale, anche entro una logica di scala intercomunale

### IDEA PROPOSTA DI RILEVANZA STRATEGICA

#### Adozione di azioni cooperative per accelerare il processo decisionale in nodi urbani strategici

---

L'idea proposta è volta all'adozione di Conferenze di servizi nei processi decisionali legati alla rimozione di criticità relative ai nodi urbani strategici. L'aggregazione di attori pubblici e privati che operano nello stesso territorio e che, insieme, lavorano per lo sviluppo strategico di Quartucciu è considerato, in questa proposta, lo strumento più adatto a convogliare interessi spesso contrastanti verso l'elaborazione di soluzioni che incontrino il favore degli attori coinvolti.

L'adozione di tale strumento, evidenzia la necessità di individuare strumenti e procedure adeguate di cooperazione e di mediazione territoriale intorno alla pianificazione di nodi urbani che hanno una valenza strategica (per la scala delle relazioni e dei temi, per la presenza di situazioni ambientali significative, per le implicazioni urbanistiche legate al destino di alcune aree).

## Area tematica Turismo alternativo

### INIZIATIVA IN CORSO DI RILEVANZA STRATEGICA

#### Realizzazione del Parco Tematico in località Cuccuru Linu

---

L'iniziativa è volta alla realizzazione di un Parco tematico, possibile attraverso l'acquisizione da parte del Comune delle aree del colle di Cuccuru Linu. Il Parco tematico ospiterà la flora tipica del Mediterraneo, aprendo la via a una lunga serie di possibili iniziative attivabili sulla scia di motivazioni di ordine naturalistico e culturale. La realizzazione di uno spazio verde risponde innanzitutto a esigenze di qualità del contesto urbano-territoriale. Il Parco, in quanto tematico, si presta poi a interessanti iniziative didattiche come l'ideazione di percorsi vita e lo studio della flora tipica del bacino mediterraneo.

La creazione di un punto ristoro e in generale la creazione di servizi aggiuntivi che rendano il Parco uno spazio vivibile, offrono ai commercianti e ai singoli privati possibilità economiche ed occupazionali non trascurabili. Per la presenza di piste ciclabili, è ipotizzabile un servizio di noleggio di biciclette. Sempre sul fronte sportivo, gli spazi del Parco rendono possibili attività "alternative", di nicchia, che non trovano altri spazi adatti.

### IDEA PROPOSTA DI RILEVANZA STRATEGICA

#### Turismo Culturale-Ospitalità diffusa

---

L'idea proposta punta alla valorizzazione delle risorse che caratterizzano Quartucciu, in chiave turistica. Si tratta di convogliare gli sforzi e le energie per l'offerta di un prodotto autentico ed originale, che possa permettere alla città di distinguersi all'interno di un mercato troppo spesso standardizzato. Quartucciu può offrire ai visitatori il suo patrimonio storico e archeologico ma soprattutto i suoi saperi e le sue tradizioni: il suo patrimonio immateriale. Si tratta di un prodotto turistico che non risentirebbe eccessivamente di problemi legati alla stagionalità: le condizioni per allungare la stagione turistica esistono.

L'idea propone di mettere a sistema le diverse potenzialità espresse dalla città e dal suo territorio, le risorse in materia di tradizioni e di saperi. A tal fine, è stato proposto il modello dell'ospitalità diffusa, attraverso l'incentivazione di strutture ricettive (B&B, agriturismi, recupero di edifici tradizionali urbani e rurali)



## Area tematica riqualificazione di Sant'Isidoro

### INIZIATIVA IN CORSO DI RILEVANZA STRATEGICA

#### Realizzazione di un centro di valorizzazione e vendita dei prodotti tipici locali

---

Il progetto riguarda la realizzazione di una struttura che offra la possibilità di veicolare e incentivare la diffusione dei prodotti locali sui quali si basa parte del tessuto produttivo ed economico di Quartucciu: in particolare, questo progetto esprime un legame con le tradizioni della cultura della panificazione e della produzione dolciaria, ma anche di quella delle produzioni agricole del contesto rurale che trova nella frazione di S. Isidoro un importante nucleo storico tradizionale. La costruzione di un centro di valorizzazione dei prodotti tipici a Sant'Isidoro si pone anche come spazio da utilizzare per fiere destinate alla promozione delle produzioni locali.

#### Realizzazione e promozione della Fattoria Didattica e del sito archeologico

---

Il progetto è già parte di un PIA (progetto integrato d'area), accettato dalla Provincia e inserito in un tavolo di paternariato. Oltre ad offrire servizi alla collettività (come per esempio l'equitazione, le terapie per portatori di handicap), la struttura propone un insieme di attività diversificate legate alla fruizione ed alla promozione della conoscenza del territorio.

#### Realizzazione di strutture di ricerca applicata e di innovazione tecnologica: il Centro Agroalimentare

---

Si tratta della creazione di un circuito integrato di qualità delle produzioni agro-alimentari attraverso la realizzazione di strutture di ricerca applicata e di innovazione tecnologica. L'obiettivo principale è quello di creare un'interconnessione fra questo "sistema di qualità" delle produzioni agro-alimentari e la presenza qualificata di alcuni servizi turistici orientati alla fruizione delle risorse tipiche della tradizione del territorio

### IDEA PROPOSTA DI RILEVANZA STRATEGICA

#### Valorizzazione e sviluppo del territorio di S. Isidoro attraverso reti di imprenditori locali

---

La proposta mira a rendere gli imprenditori locali i protagonisti della valorizzazione e dello sviluppo del territorio di Sant'Isidoro, attraverso la creazione di reti sociali e di lavoro. È un'azione che punta all'organizzazione di potenzialità in parte già esistenti che nella cooperazione trovano uno strumento di potenziamento e di maggiore visibilità per le proprie attività.

## Area tematica Qualità dei servizi amministrativi per il cittadino

### INIZIATIVA IN CORSO DI RILEVANZA STRATEGICA

#### Organizzazione della macchina amministrativa

---

L'iniziativa punta al miglioramento dell'efficienza della macchina amministrativa attraverso la razionalizzazione delle risorse esistenti. L'azione mira a migliorare il rendimento dell'amministrazione comunale operando una diversa organizzazione degli uffici e attraverso la realizzazione di servizi rispondenti maggiormente alle esigenze della popolazione.

#### Inserimenti lavorativi soggetti svantaggiati (PLUS21)

---

L'intento è quello di creare un percorso in cui il soggetto che accede ai servizi sociali territoriali (ASL, Comune, CESIL) possa essere preso in carico mediante l'elaborazione di progetti personalizzati volti al suo inserimento/reinserimento sociale, all'acquisizione e/o adeguamento di autonomie e competenze sociali e lavorative.

### IDEA PROPOSTA DI RILEVANZA STRATEGICA

#### Organizzazione delle modalità di relazione all'interno del settore e fra i settori

---

L'organizzazione del settore prevede un contatto diretto tra i dipendenti dell'ente attraverso relazioni di servizio giornaliere, comunicazioni verbali, riunioni periodiche per organizzare il servizio e riunioni qualora si verificano nella quotidianità urgenze da affrontare. La proposta, emersa da un'intervista a un capo-settore, intende operare un miglioramento delle modalità di relazione all'interno del settore e fra i settori, a favore di un servizio ai cittadini più efficiente ed efficace.

## Area tematica Servizi alle famiglie

### INIZIATIVA IN CORSO DI RILEVANZA STRATEGICA

#### Realizzazione di uno spazio gioco per i bambini

---

La realizzazione di un centro per l'infanzia con ludoteca è un'iniziativa prevista all'interno del Progetto di Qualità, come spazio complementare a quello del Museo. Uno spazio del genere risponde alle esigenze della cittadinanza in materia di servizi alle famiglie, in particolare per le fasce d'età più giovani.

#### Centro per la famiglia (PLUS21)

---

Si prevede di costruire un modello di interventi integrati in un sistema capillare di rete a favore dell'infanzia, dell'adolescenza e della famiglia attraverso azioni tese a: migliorare la qualità della vita delle persone e delle famiglie; favorire una cultura di promozione del benessere, della salute e dell'educazione e della prevenzione del disagio; promuovere il benessere affettivo relazionale e sessuale in età evolutiva; prevenire l'abuso e il maltrattamento intrafamiliare; prevenire il disagio adolescenziale. La costituzione di un "Centro per la Famiglia" intende migliorare la qualità della vita dei cittadini, garantire un adeguato sostegno alle famiglie nei casi di separazione o divorzio, e prevenire situazioni di maltrattamento e abuso.

### IDEA PROPOSTA DI RILEVANZA STRATEGICA

#### Organizzazione del servizio di accoglienza prescolastica

---

La proposta mira ad estendere e a razionalizzare il servizio di accoglienza prescolastica, un servizio indispensabile per tutti quei cittadini di Quartucciu che non lavorano nel comune di residenza.

L'esigenza di un servizio che realmente sappia rispondere ai bisogni della cittadinanza è emersa a vari livelli e si propone come misura di sostegno al radicamento dei bambini di Quartucciu nel territorio, a partire dall'età scolare.

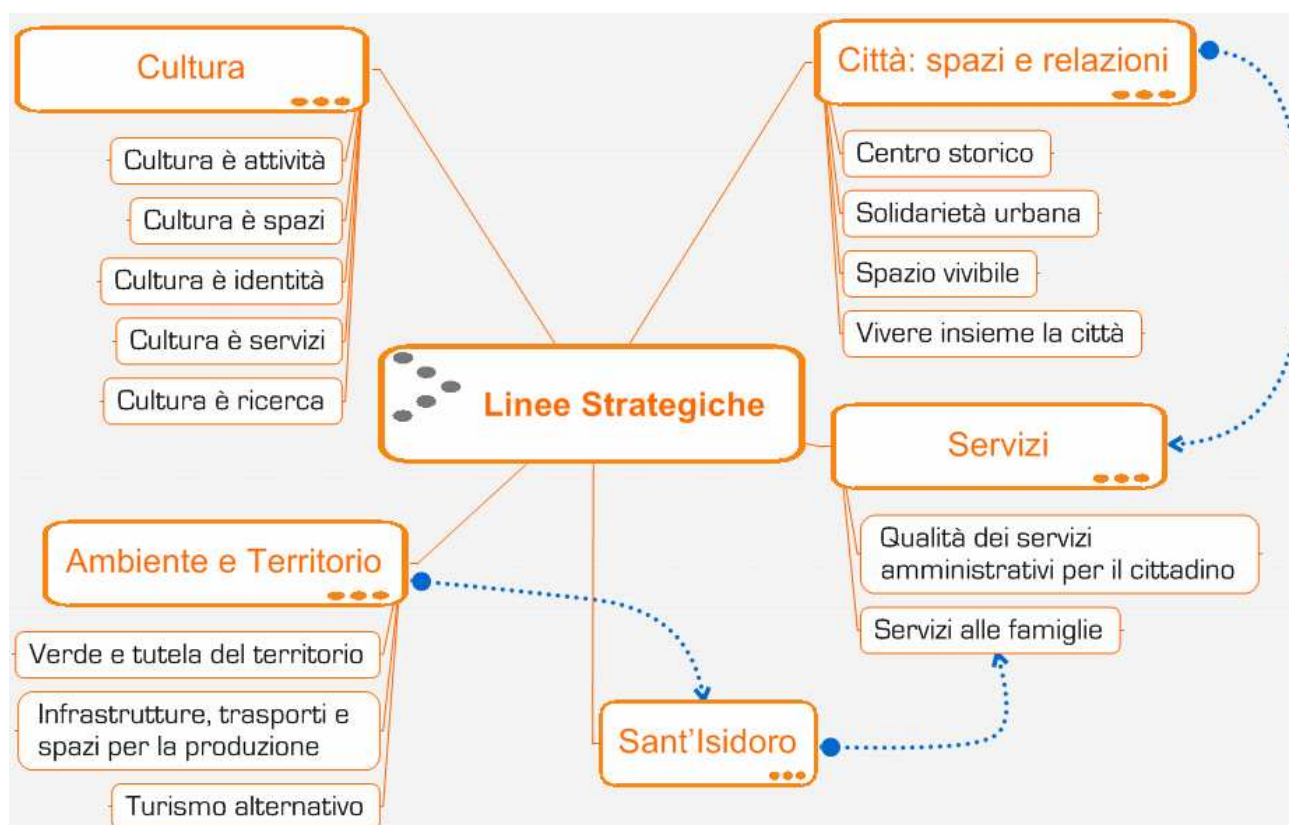
#### Realizzazione di strutture di accoglienza per bambini

---

La proposta riguarda la realizzazione di strutture per bambini. È un'iniziativa che risponde alla domanda (emersa a più riprese e a diversi livelli) di servizi alle famiglie che ampie fasce di cittadinanza sono costrette a cercare altrove.

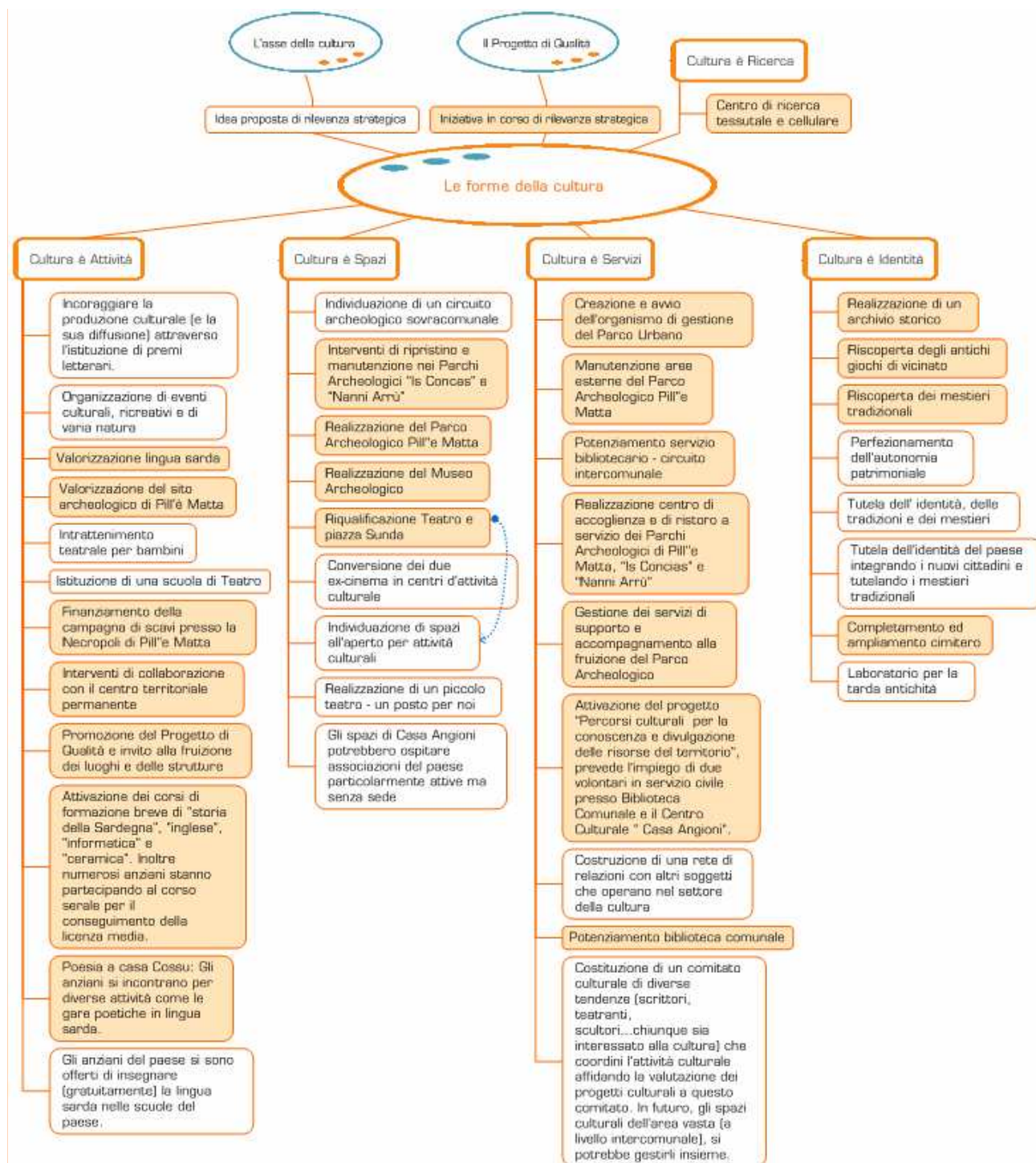
## INIZIATIVE IN CORSO E IDEE PROGETTO

la progettualità analizzata per area tematica



LINEA STRATEGICA	AREA TEMATICA	AMBITO DI INTERVENTO
CULTURA	Le forme della cultura	Cultura è attività Cultura è spazi Cultura è identità Cultura è servizi Cultura è ricerca
	Centro storico	Recupero e riqualificazione urbanistica Valorizzazione del centro storico
CITTÀ – SPAZI E RELAZIONI	Solidarietà urbana	Uno spazio per tutti Assistenza economica Attività di sostegno
	La città – uno spazio vivibile	Spazi per il tempo libero e per le attività ludico-ricreative Attività sportive Valorizzazione del centro urbano Corridoio ambientale del rio Is Cungiaus Recupero, riqualificazione e infrastrutturazione urbana
	Vivere insieme la città	Volontariato Partecipazione Aggregazione e associazionismo
	Verde e tutela del territorio	Raccolta differenziata e riciclaggio Città pulita e verde Riduzione inquinamento Servizi per l'ambiente e per l'energia Corridoio ambientale del rio Is Cungiaus
AMBIENTE E TERRITORIO	Infrastrutture, trasporti e spazi per la produzione	Organizzazione e razionalizzazione della mobilità Infrastrutture Trasporti pubblici Zona industriale
	Turismo alternativo	
SANT'ISIDORO	Riqualificazione di Sant'Isidoro	Attività e spazi per il tempo libero Valorizzazione e sviluppo del territorio
SERVIZI	Qualità dei servizi amministrativi per il cittadino	Informazione e comunicazione efficienti Lavoro Efficienza dell'amministrazione
	Servizi alle famiglie	Attività ludiche e per il tempo libero Strutture scolastiche Servizi di supporto agli studenti

## Area tematica Le forme della cultura



## INIZIATIVA IN CORSO DI RILEVANZA STRATEGICA

### Il Progetto di Qualità

## IDEA PROPOSTA DI RILEVANZA STRATEGICA

### L'asse della cultura

#### AMBITO DI INTERVENTO Cultura è attività

##### Iniziative in corso e idee progetto

	<i>Incoraggiare la produzione culturale (e la sua diffusione) attraverso l'istituzione di premi letterari</i>	PSI	INT
	<i>Organizzazione di eventi culturali, ricreativi e di varia natura</i>	INT	
<input type="checkbox"/>	<i>Valorizzazione lingua sarda</i>	INT	
<input type="checkbox"/>	<i>Valorizzazione del sito archeologico di Pill'e Matta</i>	INT	
	<i>Intrattenimento teatrale per bambini</i>	INT	
	<i>Istituzione di una scuola di Teatro</i>	INT	
<input type="checkbox"/>	<i>Finanziamento della campagna di scavi presso la Necropoli di Pill'e Matta</i>	PDQ	OO.PP.
<input type="checkbox"/>	<i>Interventi di collaborazione con il centro territoriale permanente</i>	PLUS	INT
<input type="checkbox"/>	<i>Promozione del Progetto di Qualità e invito alla fruizione dei luoghi e delle strutture</i>	PDQ	
<input type="checkbox"/>	<i>Attivazione dei corsi di formazione breve di "storia della Sardegna", "inglese", "informatica" e "ceramica". Inoltre numerosi anziani stanno partecipando al corso serale per il conseguimento della licenza media</i>	feedback	
<input type="checkbox"/>	<i>Poesia a Casa Cossu: gli anziani si incontrano per diverse attività come le gare poetiche in lingua sarda</i>	INT	
	<i>Gli anziani del paese si sono offerti di insegnare (gratuitamente) la lingua sarda nelle scuole del paese</i>	INT	

#### AMBITO DI INTERVENTO Cultura è spazi

##### Iniziative in corso e idee progetto

	<i>Individuazione di un circuito archeologico sovracomunale</i>	INT	
<input type="checkbox"/>	<i>Interventi di ripristino e manutenzione nei Parchi Archeologici "Is Concas" e "Nanni Arrù"</i>	PDQ	
<input type="checkbox"/>	<i>Realizzazione del Parco Archeologico Pill'e Matta</i>	PDQ	
<input type="checkbox"/>	<i>Realizzazione del Museo Archeologico</i>	OO.PP.	PSI
<input type="checkbox"/>	<i>Riqualificazione Teatro e piazza Sunda</i>	OO.PP.	PSI SCU
	<i>Conversione dei due ex-cinema in centri d'attività culturale</i>	INT	
	<i>Individuazione di spazi all'aperto per attività culturali</i>	INT	

☐ Iniziativa in corso

I CODICI RELATIVI ALLA FONTE DELLE INIZIATIVE E IDEE PROGETTO

PPR: piano paesaggistico regionale – PUP: piano urbanistico provinciale – PUC: piano urbanistico comunale – PCS: piano particolareggiato per il centro storico – OO.PP.: piano triennale delle opere pubbliche – PLUS: piano locale unitario dei servizi – PDQ: Progetto di Qualità – PSI: programma del sindaco – INT: interviste – CC: verbale Consiglio Comunale aperto – FC: verbale Focus Group



*Realizzazione di un piccolo teatro – un posto per noi* INT  
*Gli spazi di Casa Angioni potrebbero ospitare associazioni del paese particolarmente attive ma senza sede.* INT

## AMBITO DI INTERVENTO Cultura è servizi

### Iniziative in corso e idee progetto

<input type="checkbox"/>	<i>Creazione e avvio dell'organismo di gestione del Parco Urbano</i>	PDQ		
<input type="checkbox"/>	<i>Manutenzione aree esterne del Parco Archeologico Pill'e Matta</i>	PDQ		
<input type="checkbox"/>	<i>Potenziamento servizio bibliotecario – circuito intercomunale: Quartu, Quartucciu, Monserrato, Selargius.</i>	PSI	CC	INT
<input type="checkbox"/>	<i>Realizzazione centro di accoglienza e di ristoro a servizio dei Parchi Archeologici di Pill'e Matta, "Is Concias" e "Nanni Arrù"</i>	PDQ		
<input type="checkbox"/>	<i>Gestione dei servizi di supporto e accompagnamento alla fruizione del Parco Archeologico</i>	PDQ		
	<i>Costruzione di una rete di relazioni con altri soggetti che operano nel settore della cultura</i>	feedback		
	<i>Costituzione di un comitato culturale di diverse tendenze (scrittori, teatranti, scultori...chiunque sia interessato alla cultura) che coordini l'attività culturale affidando la valutazione dei progetti culturali a questo comitato. In futuro, gli spazi culturali dell'area vasta (a livello intercomunale), si potrebbe gestirli insieme</i>	INT		
<input type="checkbox"/>	<i>Attivazione del progetto "Percorsi culturali per la conoscenza e divulgazione delle risorse del territorio", che prevede l'impiego di due volontari in servizio civile presso Biblioteca Comunale e il Centro Culturale "Casa Angioni"</i>	Feedback		
<input type="checkbox"/>	<i>Potenziamento biblioteca comunale</i>	SCU		

## AMBITO DI INTERVENTO Cultura è identità

### Iniziative in corso e idee progetto


<input type="checkbox"/>	<i>Realizzazione di un archivio storico</i>	PSI		
<input type="checkbox"/>	<i>Riscoperta degli antichi giochi di vicinato</i>	PSI		
<input type="checkbox"/>	<i>Riscoperta dei mestieri tradizionali</i>	PSI		
	<i>Perfezionamento dell'autonomia patrimoniale</i>	PSI		
	<i>Tutela dell'identità, delle tradizioni e dei mestieri</i>	CC		
	<i>Tutela dell'identità del paese integrando i nuovi cittadini e tutelando i mestieri tradizionali</i>	CC		
<input type="checkbox"/>	<i>Completamento ed ampliamento cimitero</i>	OO.PP.		
	<i>Laboratorio per la tarda antichità</i>	INT		

## AMBITO DI INTERVENTO Cultura è ricerca

☐ Iniziativa in corso

I CODICI RELATIVI ALLA FONTE DELLE INIZIATIVE E IDEE PROGETTO

PPR: piano paesaggistico regionale – PUP: piano urbanistico provinciale – PUC: piano urbanistico comunale – PCS: piano particolareggiato per il centro storico – OO.PP.: piano triennale delle opere pubbliche – PLUS: piano locale unitario dei servizi – PDQ: Progetto di Qualità – PSI: programma del sindaco – INT: interviste – CC: verbale Consiglio Comunale aperto – FC: verbale Focus Group

 *Centro di ricerca tessutale e cellulare*

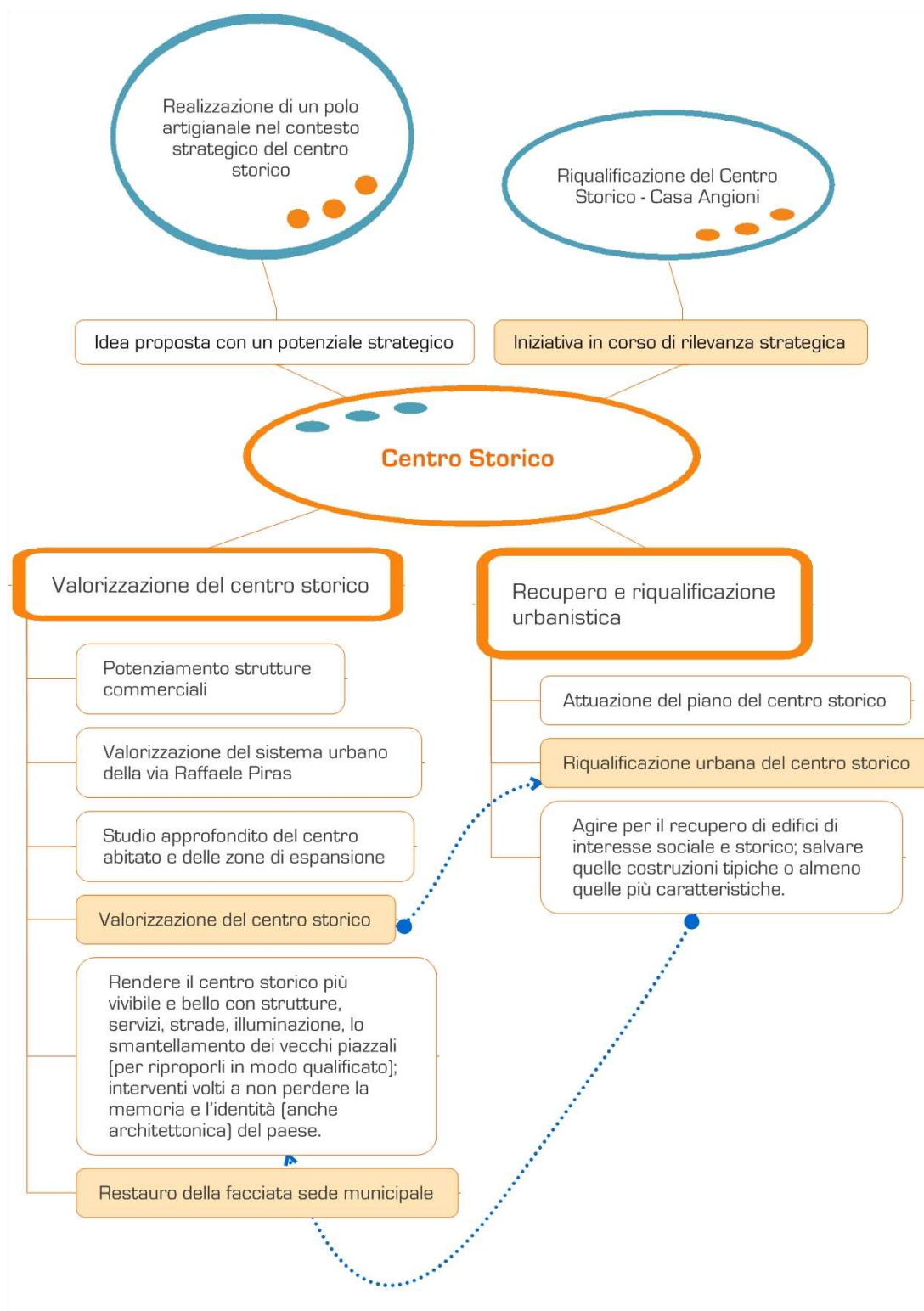
*INC*

 **Iniziativa in corso**

I CODICI RELATIVI ALLA FONTE DELLE INIZIATIVE E IDEE PROGETTO

PPR: piano paesaggistico regionale – PUP: piano urbanistico provinciale – PUC: piano urbanistico comunale – PCS: piano particolareggiato per il centro storico – OO.PP.: piano triennale delle opere pubbliche – PLUS: piano locale unitario dei servizi – PDQ: Progetto di Qualità – PSI: programma del sindaco – INT: interviste – CC: verbale Consiglio Comunale aperto – FC: verbale Focus Group

## Area tematica Centro storico



## INIZIATIVA IN CORSO DI RILEVANZA STRATEGICA

### Riqualficazione Centro Storico-Casa Angioni

---

## IDEA PROPOSTA DI RILEVANZA STRATEGICA

### Realizzazione di un polo artigianale in un contesto strategico

---

#### AMBITO DI INTERVENTO      Recupero e riqualficazione urbanistica

---

##### Iniziative in corso e idee progetto

<input type="checkbox"/>	<i>Attuazione del piano del centro storico</i>	<i>PSI</i>
<input type="checkbox"/>	<i>Riqualficazione urbana del centro storico</i>	<i>OO.PP.</i>
<input type="checkbox"/>	<i>Agire per il recupero di edifici di interesse sociale e storico; salvare quelle costruzioni tipiche o almeno quelle più caratteristiche</i>	<i>INT</i>

#### AMBITO DI INTERVENTO      Valorizzazione del centro storico

---

##### Iniziative in corso e idee progetto

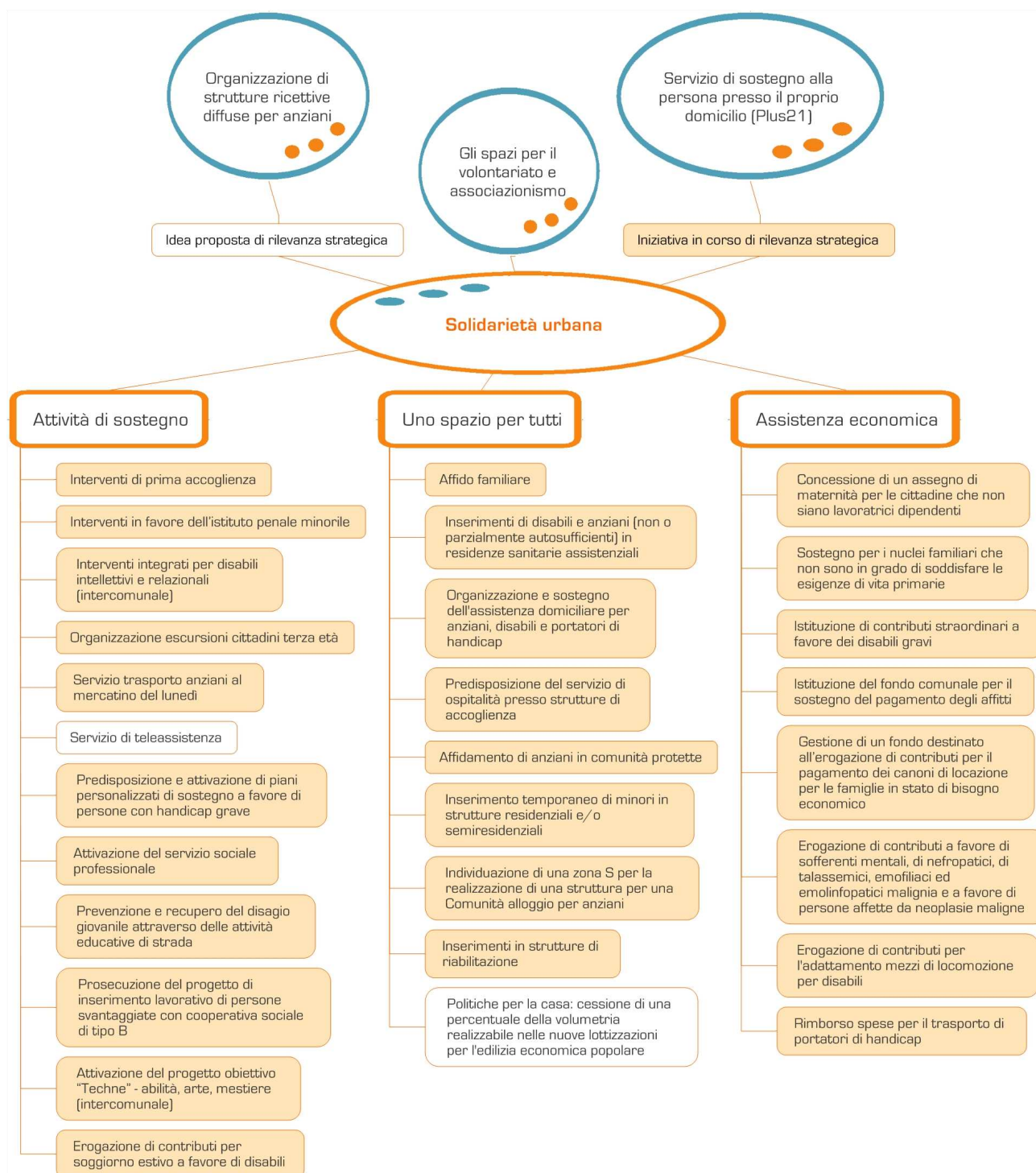
<input type="checkbox"/>	<i>Potenziamento strutture commerciali</i>	<i>CC</i>
<input type="checkbox"/>	<i>Studio approfondito del centro abitato e delle zone di espansione</i>	<i>CC</i>
<input type="checkbox"/>	<i>Valorizzazione del centro storico</i>	<i>CC</i>
<input type="checkbox"/>	<i>Rendere il centro storico più vivibile e bello con strutture, servizi, strade, illuminazione, lo smantellamento dei vecchi piazzali (per riproporli in modo qualificato); interventi volti a non perdere la memoria e l'identità (anche architettonica) del paese</i>	<i>INT</i>
<input type="checkbox"/>	<i>Valorizzazione del sistema urbano della via Raffaele Piras</i>	<i>INT</i>
<input type="checkbox"/>	<i>Restauro della facciata sede municipale</i>	<i>OO.PP.</i>

☐ Iniziativa in corso

I CODICI RELATIVI ALLA FONTE DELLE INIZIATIVE E IDEE PROGETTO

PPR: piano paesaggistico regionale – PUP: piano urbanistico provinciale – PUC: piano urbanistico comunale – PCS: piano particolareggiato per il centro storico – OO.PP.: piano triennale delle opere pubbliche – PLUS: piano locale unitario dei servizi – PDQ: Progetto di Qualità – PSI: programma del sindaco – INT: interviste – CC: verbale Consiglio Comunale aperto – FC: verbale Focus Group

## Area tematica Solidarietà urbana



## Servizio di sostegno alla persona presso il proprio domicilio (PLUS21)

### IDEA PROPOSTA DI RILEVANZA STRATEGICA

#### Gli spazi per il volontariato e associazionismo

#### Organizzazione di strutture ricettive diffuse per anziani

##### AMBITO DI INTERVENTO Attività di sostegno

#### Iniziative in corso e idee progetto

<input type="checkbox"/>	<i>Interventi di prima accoglienza</i>	<i>PLUS</i>
<input type="checkbox"/>	<i>Interventi integrati per disabili intellettivi e relazionali (intercomunale)</i>	<i>PLUS</i>
<input type="checkbox"/>	<i>Interventi in favore dell'istituto penale minorile</i>	<i>PLUS INT</i>
<input type="checkbox"/>	<i>Organizzazione escursioni cittadini terza età</i>	<i>INT</i>
<input type="checkbox"/>	<i>Servizio trasporto anziani al mercatino del lunedì</i>	<i>Feedback</i>
<input type="checkbox"/>	<i>Predisposizione e attivazione di piani personalizzati di sostegno a favore di persone con handicap grave</i>	<i>INT</i>
<input type="checkbox"/>	<i>Organizzazione del servizio di trasporto per disabili</i>	<i>INT</i>
<input type="checkbox"/>	<i>Prevenzione e recupero del disagio giovanile attraverso delle attività educative di strada</i>	<i>PLUS INT</i>
<input type="checkbox"/>	<i>Prosecuzione del progetto di inserimento lavorativo di persone svantaggiate con cooperativa sociale di tipo B</i>	<i>PLUS</i>
<input type="checkbox"/>	<i>Attivazione del progetto obiettivo "Techne" – abilità, arte, mestiere (intercomunale)</i>	<i>PLUS INT</i>
<input type="checkbox"/>	<i>Servizio di teleassistenza</i>	<i>Feedback</i>
<input type="checkbox"/>	<i>Erogazione di contributi per soggiorno estivo ai disabili</i>	<i>Feedback</i>

##### AMBITO DI INTERVENTO Uno spazio per tutti

#### Iniziative in corso e idee progetto

<input type="checkbox"/>	<i>Affido familiare</i>	<i>PLUS INT</i>
<input type="checkbox"/>	<i>Organizzazione e sostegno dell'assistenza domiciliare per anziani, disabili e portatori di handicap</i>	<i>PLUS INT</i>
<input type="checkbox"/>	<i>Inserimenti di disabili e anziani (non o parzialmente autosufficienti) in residenze sanitarie assistenziali</i>	<i>PLUS INT</i>
<input type="checkbox"/>	<i>Predisposizione del servizio di ospitalità presso strutture di accoglienza</i>	<i>INT</i>
<input type="checkbox"/>	<i>Affidamento di anziani in comunità protette</i>	<i>INT</i>
<input type="checkbox"/>	<i>Inserimento temporaneo di minori in strutture residenziali e/o semiresidenziali</i>	<i>PLUS INT</i>
<input type="checkbox"/>	<i>Iniziativa in corso</i>	

I CODICI RELATIVI ALLA FONTE DELLE INIZIATIVE E IDEE PROGETTO

PPR: piano paesaggistico regionale – PUP: piano urbanistico provinciale – PUC: piano urbanistico comunale – PCS: piano particolareggiato per il centro storico – OO.PP.: piano triennale delle opere pubbliche – PLUS: piano locale unitario dei servizi – PDQ: Progetto di Qualità – PSI: programma del sindaco – INT: interviste – CC: verbale Consiglio Comunale aperto – FC: verbale Focus Group

<input type="checkbox"/>	<i>Individuazione di una zona S per la realizzazione di una struttura per una Comunità alloggio per anziani</i>	OO.PP.
<input type="checkbox"/>	<i>Inserimenti in strutture di riabilitazione</i>	INT
	<i>Politiche per la casa: cessione di una percentuale della volumetria realizzabile nelle nuove lottizzazioni per l'edilizia economica popolare</i>	Feedback

## AMBITO DI INTERVENTO

## Assistenza economica

### Iniziative in corso e idee progetto

<input type="checkbox"/>	<i>Concessione di un assegno di maternità per le cittadine che non siano lavoratrici dipendenti</i>	PLUS
<input type="checkbox"/>	<i>Sostegno per i nuclei familiari che non sono in grado di soddisfare le esigenze di vita primarie</i>	PLUS
<input type="checkbox"/>	<i>Istituzione di contributi straordinari a favore dei disabili gravi</i>	PLUS
<input type="checkbox"/>	<i>Istituzione del fondo comunale per il sostegno del pagamento degli affitti</i>	PLUS
<input type="checkbox"/>	<i>Istituzione di un fondo destinato all'erogazione di contributi per il pagamento dei canoni di locazione per le famiglie in stato di bisogno economico</i>	PLUS
<input type="checkbox"/>	<i>Erogazione di contributi a favore di sofferenti mentali, di nefropatici, di talassemici, emofiliaci ed emolinfopatici maligna e a favore di persone affette da neoplasie maligne</i>	Feedback
<input type="checkbox"/>	<i>Erogazione di contributi per l'adattamento mezzi di locomozione per disabili</i>	Feedback
<input type="checkbox"/>	<i>Rimborso spese per il trasporto di portatori di handicap</i>	Feedback

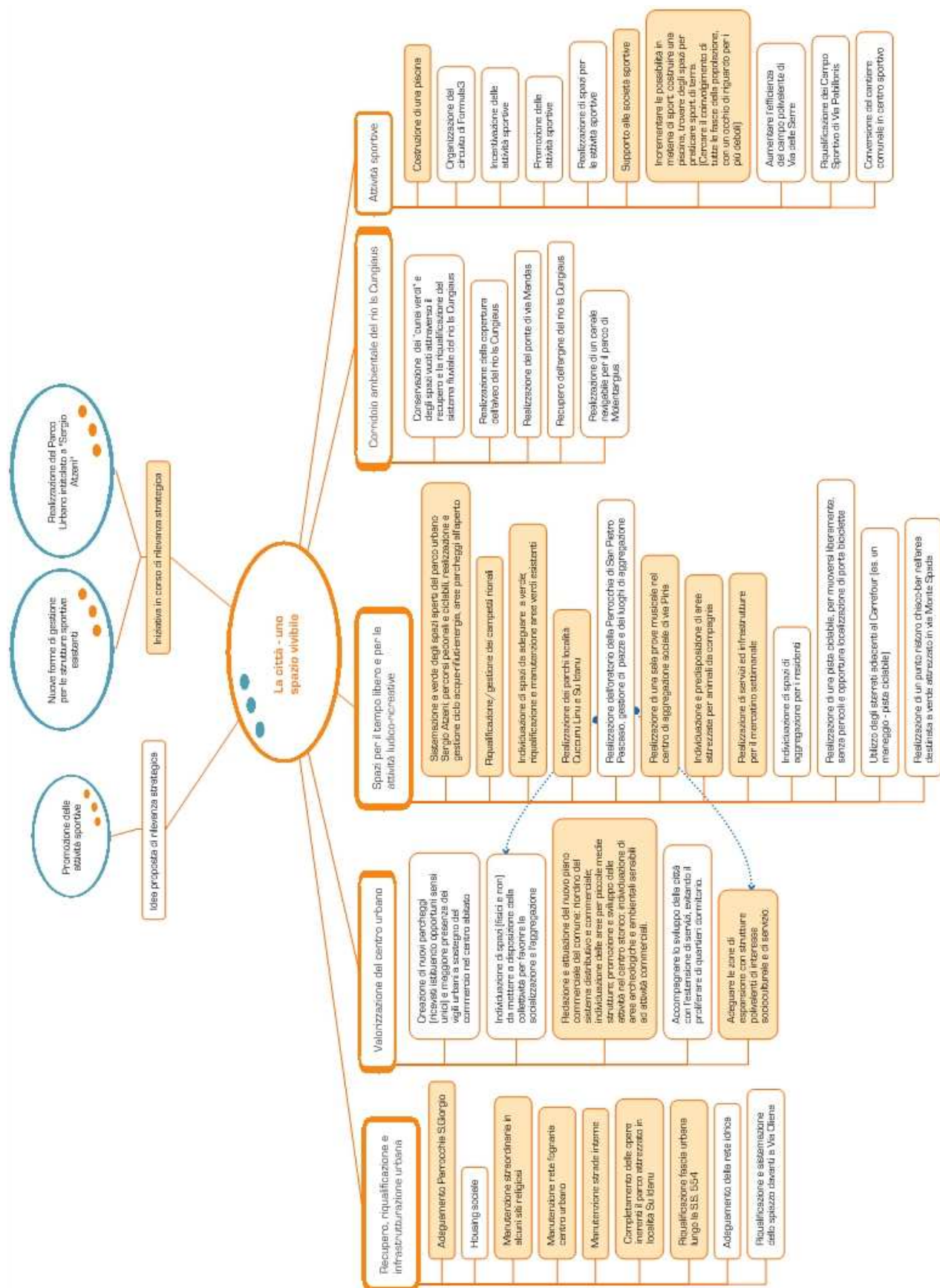
☐ Iniziativa in corso

I CODICI RELATIVI ALLA FONTE DELLE INIZIATIVE E IDEE PROGETTO

PPR: piano paesaggistico regionale – PUP: piano urbanistico provinciale – PUC: piano urbanistico comunale – PCS: piano particolareggiato per il centro storico – OO.PP.: piano triennale delle opere pubbliche – PLUS: piano locale unitario dei servizi – PDQ: Progetto di Qualità – PSI: programma del sindaco – INT: interviste – CC: verbale Consiglio Comunale aperto – FC: verbale Focus Group



## Area tematica La città – uno spazio vivibile



## INIZIATIVA IN CORSO DI RILEVANZA STRATEGICA

Realizzazione del Parco Urbano intitolato a "Sergio Atzeni"

Nuove forme di gestione per le strutture sportive esistenti

## IDEA PROPOSTA DI RILEVANZA STRATEGICA

Promozione delle attività sportive

### AMBITO DI INTERVENTO Valorizzazione del centro urbano

Iniziative in corso e idee progetto

<input type="checkbox"/>	<i>Creazione di nuovi parcheggi (ricavati istituendo opportuni sensi unici) e maggiore presenza dei vigili urbani a sostegno del commercio nel centro abitato</i>	<i>PSI</i>
<input type="checkbox"/>	<i>Individuazione di spazi (fisici e non) da mettere a disposizione della collettività per favorire la socializzazione e l'aggregazione</i>	<i>INT</i>
<input type="checkbox"/>	<i>Redazione e attuazione del nuovo piano commerciale del comune: riordino del sistema distributivo e commerciale del comune; individuazione delle aree per piccole medie strutture; promozione e sviluppo delle attività nel centro storico; individuazione di aree archeologiche e ambientali sensibili ad attività commerciali.</i>	<i>Feedback</i>
<input type="checkbox"/>	<i>Accompagnare lo sviluppo della città con l'estensione di servizi, evitando il proliferare di quartieri dormitorio</i>	<i>INT</i>
<input type="checkbox"/>	<i>Adeguare le zone di espansione con strutture polivalenti di interesse socioculturale e di servizio</i>	<i>INT</i>

### AMBITO DI INTERVENTO Recupero, riqualificazione e infrastrutturazione urbana

Iniziative in corso e idee progetto

<input type="checkbox"/>	<i>Adeguamento Parrocchia S. Giorgio</i>	<i>OO.PP.</i>
<input type="checkbox"/>	<i>Manutenzione straordinaria in alcuni siti religiosi</i>	<i>OO.PP.</i>
<input type="checkbox"/>	<i>Manutenzione rete fognaria centro urbano</i>	<i>OO.PP.</i>
<input type="checkbox"/>	<i>Manutenzione strade interne</i>	<i>OO.PP.</i>
<input type="checkbox"/>	<i>Completamento delle opere inerenti il parco attrezzato in località Su Idanu</i>	<i>OO.PP.</i>
<input type="checkbox"/>	<i>Adeguamento della rete idrica</i>	<i>PSI</i>
<input type="checkbox"/>	<i>Housing sociale</i>	<i>INT</i>
<input type="checkbox"/>	<i>Riqualificazione fascia urbana lungo la S.S. 554</i>	<i>feedback</i>
<input type="checkbox"/>	<i>Riqualificazione e sistemazione dello spiazzo davanti a Via Oliena</i>	<i>SCU</i>

☐ Iniziativa in corso

I CODICI RELATIVI ALLA FONTE DELLE INIZIATIVE E IDEE PROGETTO

PPR: piano paesaggistico regionale – PUP: piano urbanistico provinciale – PUC: piano urbanistico comunale – PCS: piano particolareggiato per il centro storico – OO.PP.: piano triennale delle opere pubbliche – PLUS: piano locale unitario dei servizi – PDQ: Progetto di Qualità – PSI: programma del sindaco – INT: interviste – CC: verbale Consiglio Comunale aperto – FC: verbale Focus Group

## AMBITO DI INTERVENTO Spazi per il tempo libero e per le attività ludico-ricreative

### Iniziative in corso e idee progetto

<input type="checkbox"/>	Riqualificazione/gestione dei campetti rionali	OO.PP.	CC
<input type="checkbox"/>	Realizzazione dell'oratorio della Parrocchia di San Pietro Pascasio, gestione di piazze e luoghi di aggregazione	PSI	CC SCU
<input type="checkbox"/>	Realizzazione dei parchi in località "Su Idanu" e "Cuccuru Linu"	OO.PP.	
<input type="checkbox"/>	Individuazione di spazi da adeguare a verde	CC	PSI
<input type="checkbox"/>	Individuazione di spazi di aggregazione per i residenti	PSI	
<input type="checkbox"/>	Realizzazione di una sala prove musicale nel centro di aggregazione sociale di via Piria	PLUS	INT
<input type="checkbox"/>	Individuazione e predisposizione di aree attrezzate per animali da compagnia	OO.PP.	
<input type="checkbox"/>	Realizzazione di servizi ed infrastrutture per il mercatino settimanale	OO.PP.	PSI
<input type="checkbox"/>	Riqualificazione e manutenzione aree verdi urbane	OO.PP.	PSI
<input type="checkbox"/>	Sistemazione a verde degli spazi aperti del parco urbano Sergio Atzeni; percorsi pedonali e ciclabili, realizzazione e gestione ciclo acque-rifiuti-energia, aree parcheggi all'aperto	PDQ	
<input type="checkbox"/>	Realizzazione di una pista ciclabile, per muoversi liberamente, senza pericoli e opportuna localizzazione di porta biciclette	SCU	
<input type="checkbox"/>	Utilizzo degli sterrati adiacenti al Carrefour (es. un maneggio - pista ciclabile)	SCU	
<input type="checkbox"/>	Realizzazione di un punto ristoro chisco-bar nell'area destinata a verde attrezzato in via Monte Spada	feedback	

## AMBITO DI INTERVENTO Attività sportive

### Iniziative in corso e idee progetto

<input type="checkbox"/>	Costruzione di una piscina	OO.PP.	
<input type="checkbox"/>	Organizzazione del circuito di Formula3	FC	
<input type="checkbox"/>	Incentivazione e promozione delle attività sportive	CC	FC
<input type="checkbox"/>	Realizzazione di spazi per le attività sportive	CC	INT
<input type="checkbox"/>	Supporto alle società sportive	CC	
<input type="checkbox"/>	Incrementare le possibilità in materia di sport: costruire una piscina, trovare degli spazi per praticare sport di terra. Cercare il coinvolgimento di tutte le fasce della popolazione, con un occhio di riguardo per i più deboli	INT	
<input type="checkbox"/>	Aumentare l'efficienza del campo polivalente di Via delle Serre	SCU	
<input type="checkbox"/>	Riqualificazione del Campo Sportivo di Via Pabillonis	SCU	
<input type="checkbox"/>	Conversione del cantiere comunale in centro sportivo	feedback	

☐ Iniziativa in corso

I CODICI RELATIVI ALLA FONTE DELLE INIZIATIVE E IDEE PROGETTO

PPR: piano paesaggistico regionale – PUP: piano urbanistico provinciale – PUC: piano urbanistico comunale – PCS: piano particolareggiato per il centro storico – OO.PP.: piano triennale delle opere pubbliche – PLUS: piano locale unitario dei servizi – PDQ: Progetto di Qualità – PSI: programma del sindaco – INT: interviste – CC: verbale Consiglio Comunale aperto – FC: verbale Focus Group

## AMBITO DI INTERVENTO Corridoio ambientale del rio Is Cungiaus

### Iniziative in corso e idee progetto

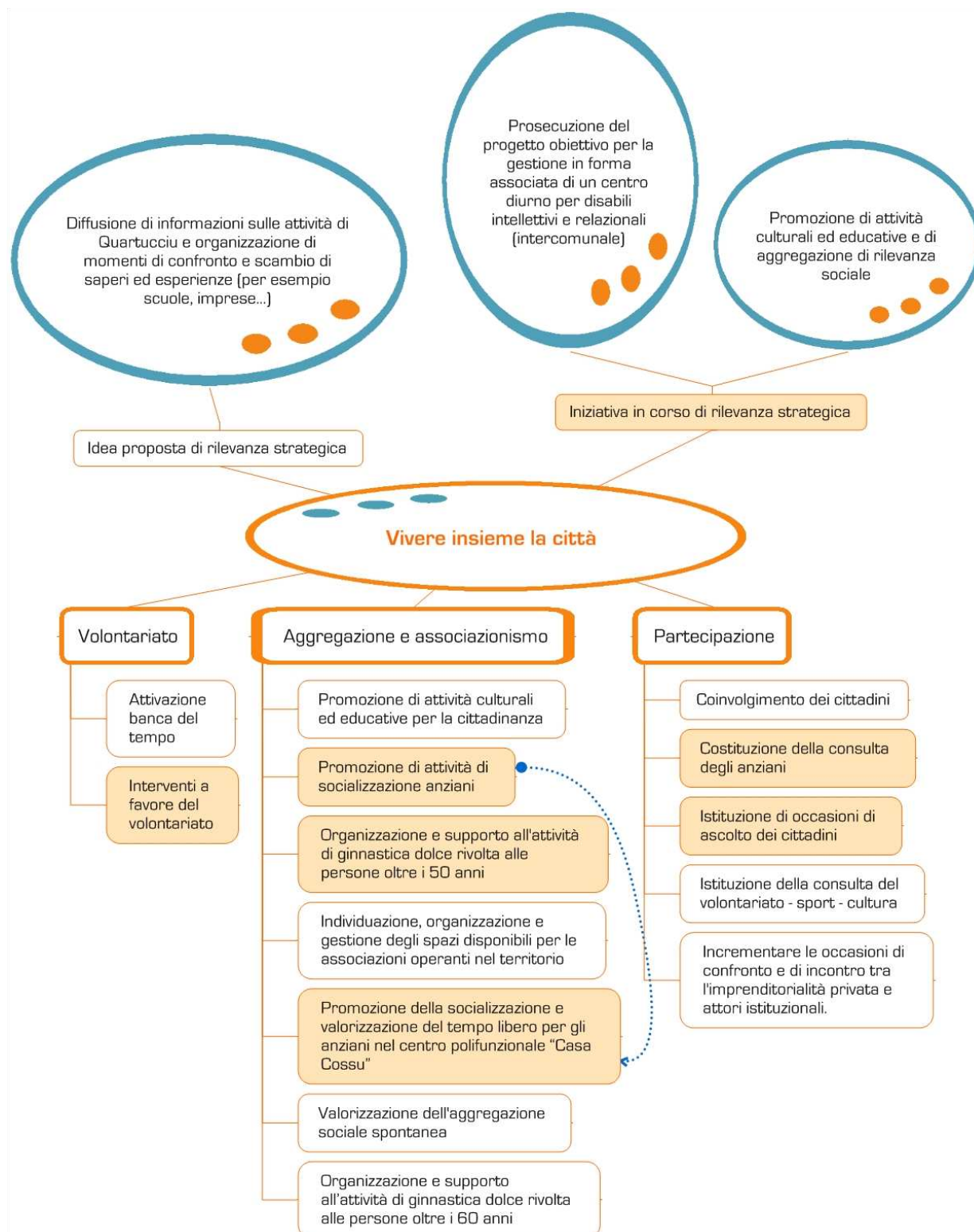
<i>Conservazione dei "cunei verdi" e degli spazi vuoti attraverso il recupero e la riqualificazione del sistema fluviale del rio Is Cungiaus</i>	<i>PPR</i>
<i>Realizzazione della copertura dell'alveo del rio Is Cungiaus</i>	<i>OO.PP.</i>
<i>Realizzazione del ponte in via Mandas</i>	<i>PSI</i>
<i>Recupero dell'argine del rio Is Cungiaus</i>	<i>SCU</i>
<i>Realizzazione di un canale navigabile per il parco di Molentergius</i>	<i>INT</i>

Iniziativa in corso

I CODICI RELATIVI ALLA FONTE DELLE INIZIATIVE E IDEE PROGETTO

PPR: piano paesaggistico regionale – PUP: piano urbanistico provinciale – PUC: piano urbanistico comunale – PCS: piano particolareggiato per il centro storico – OO.PP.: piano triennale delle opere pubbliche – PLUS: piano locale unitario dei servizi – PDQ: Progetto di Qualità – PSI: programma del sindaco – INT: interviste – CC: verbale Consiglio Comunale aperto – FC: verbale Focus Group

## Area tematica Vivere insieme la città





## INIZIATIVA IN CORSO DI RILEVANZA STRATEGICA

Promozione di attività culturali ed educative e di aggregazione di rilevanza sociale

Prosecuzione del progetto obiettivo per la gestione in forma associata di un centro diurno per disabili intellettivi e relazionali (intercomunale)

## IDEA PROPOSTA DI RILEVANZA STRATEGICA

Diffusione di informazioni sulle attività di Quartucciu e organizzazione di momenti di confronto e scambio di saperi ed esperienze (per esempio scuole, imprese...)

### AMBITO DI INTERVENTO Volontariato

Iniziative in corso e idee progetto

<input type="checkbox"/>	<i>Attivazione banca del tempo</i>	PSI
<input type="checkbox"/>	<i>Interventi a favore del volontariato</i>	PLUS

### AMBITO DI INTERVENTO Partecipazione

Iniziative in corso e idee progetto

<input type="checkbox"/>	<i>Coinvolgimento dei cittadini</i>	CC
<input type="checkbox"/>	<i>Costituzione della consulta degli anziani</i>	PLUS INT
<input type="checkbox"/>	<i>Istituzione di occasioni di ascolto dei cittadini</i>	CC
	<i>Incrementare le occasioni di confronto e di incontro tra l'imprenditorialità privata e attori istituzionali</i>	INT
	<i>Istituzione della consulta del volontariato - sport - cultura</i>	feedback

### AMBITO DI INTERVENTO Aggregazione e associazionismo

Iniziative in corso e idee progetto

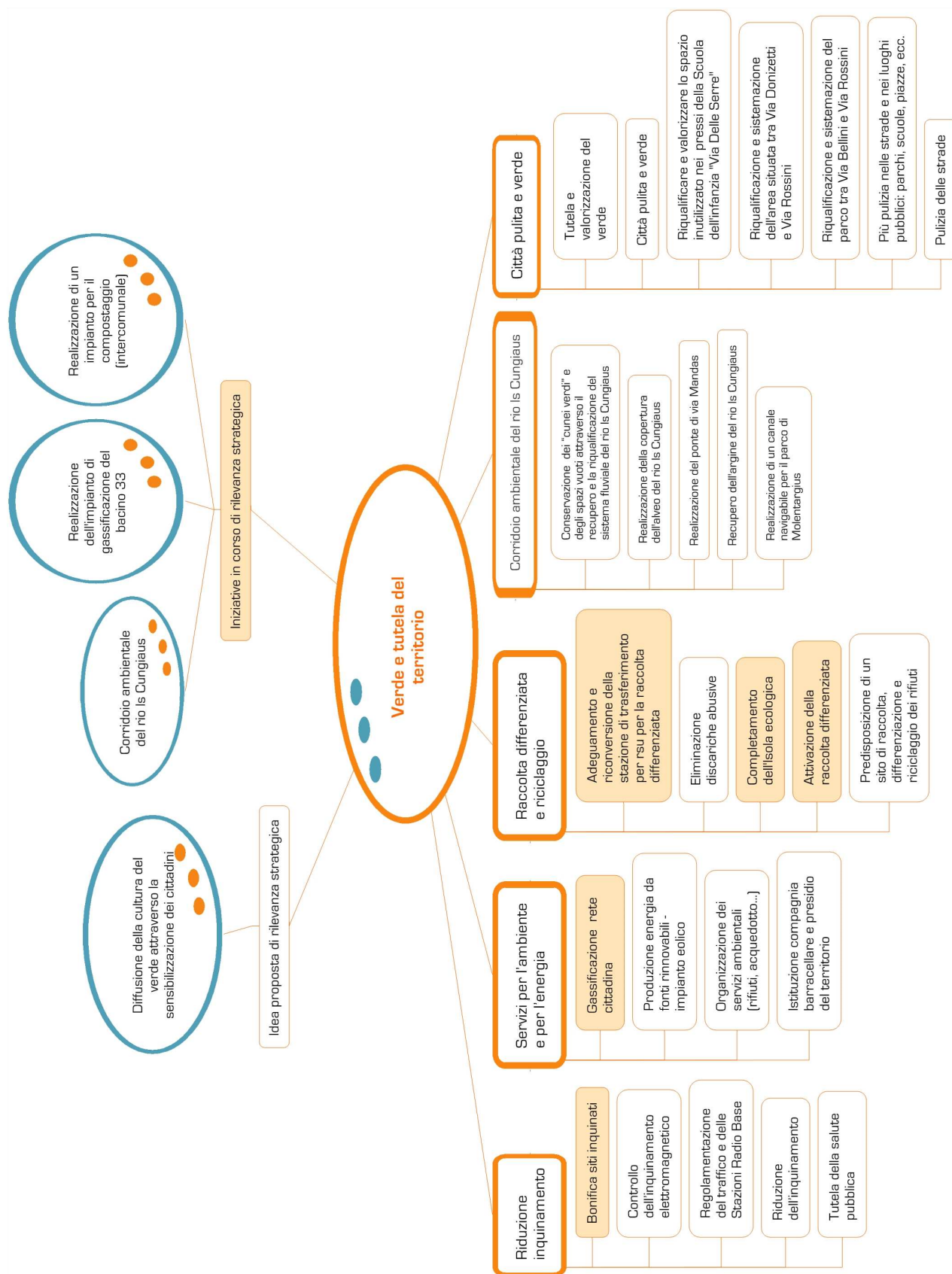
	<i>Promozione di attività culturali ed educative e di aggregazione per la cittadinanza</i>	INT
<input type="checkbox"/>	<i>Promozione di attività di socializzazione anziani</i>	PLUS INT
	<i>Individuazione, organizzazione e gestione degli spazi disponibili per le associazioni operanti nel territorio</i>	INT Feedback
<input type="checkbox"/>	<i>Promozione della socializzazione e valorizzazione del tempo libero per gli anziani nel centro polifunzionale "Casa Cossu"</i>	PLUS INT
<input type="checkbox"/>	<i>Organizzazione e supporto all'attività di ginnastica dolce rivolta alle persone oltre i 60 anni</i>	Feedback
	<i>Valorizzazione dell'aggregazione sociale spontanea</i>	Feedback

☐ Iniziativa in corso

I CODICI RELATIVI ALLA FONTE DELLE INIZIATIVE E IDEE PROGETTO

PPR: piano paesaggistico regionale – PUP: piano urbanistico provinciale – PUC: piano urbanistico comunale – PCS: piano particolareggiato per il centro storico – OO.PP.: piano triennale delle opere pubbliche – PLUS: piano locale unitario dei servizi – PDQ: Progetto di Qualità – PSI: programma del sindaco – INT: interviste – CC: verbale Consiglio Comunale aperto – FC: verbale Focus Group

## Area tematica Verde e tutela del territorio



## INIZIATIVA IN CORSO DI RILEVANZA STRATEGICA

Corridoio ambientale del rio Is Cungiaus

Realizzazione dell'impianto di gassificazione del bacino 33

Realizzazione di un impianto per il compostaggio

## IDEA PROPOSTA DI RILEVANZA STRATEGICA

Diffusione della cultura del verde attraverso la sensibilizzazione dei cittadini

### AMBITO DI INTERVENTO Raccolta differenziata e riciclaggio

Iniziative in corso e idee progetto

<input type="checkbox"/>	<i>Adeguamento e riconversione della stazione di trasferimento per rsu per la raccolta differenziata</i>	<i>PIT - CA4</i>
	<i>Eliminazione discariche abusive</i>	<i>PSI</i>
<input type="checkbox"/>	<i>Completamento dell'isola ecologica</i>	<i>OO.PP.</i>
<input type="checkbox"/>	<i>Attivazione del servizio di raccolta differenziata</i>	<i>PSI</i>
	<i>Predisposizione di un sito di raccolta, differenziazione e riciclaggio dei rifiuti</i>	<i>FC</i>

### AMBITO DI INTERVENTO Città pulita e verde

Iniziative in corso e idee progetto

<i>Città pulita e verde</i>	<i>FC</i>	<i>CC</i>
<i>Pulizia delle strade</i>	<i>CC</i>	
<i>Tutela e valorizzazione del verde</i>	<i>CC</i>	
<i>Riqualificare e valorizzare lo spazio inutilizzato nei pressi della Scuola dell'infanzia "Via Delle Serre"</i>	<i>SCU</i>	
<i>Riqualificazione e sistemazione dell'area situata tra Via Donizetti e Via Rossini</i>	<i>SCU</i>	
<i>Riqualificazione e sistemazione del parco tra Via Bellini e Via Rossini</i>	<i>SCU</i>	
<i>Più pulizia nelle strade e nei luoghi pubblici: parchi, scuole, piazze, ecc.</i>	<i>SCU</i>	

☐ Iniziativa in corso

I CODICI RELATIVI ALLA FONTE DELLE INIZIATIVE E IDEE PROGETTO

PPR: piano paesaggistico regionale – PUP: piano urbanistico provinciale – PUC: piano urbanistico comunale – PCS: piano particolareggiato per il centro storico – OO.PP.: piano triennale delle opere pubbliche – PLUS: piano locale unitario dei servizi – PDQ: Progetto di Qualità – PSI: programma del sindaco – INT: interviste – CC: verbale Consiglio Comunale aperto – FC: verbale Focus Group



## AMBITO DI INTERVENTO Riduzione inquinamento

### Iniziative in corso e idee progetto

<input type="checkbox"/>	<i>Bonifica siti inquinati</i>	<i>OO.PP.</i>
	<i>Controllo dell'inquinamento elettromagnetico</i>	<i>CC</i>
	<i>Regolamentazione del traffico e delle Stazioni Radio Base</i>	<i>CC</i>
	<i>Riduzione dell'inquinamento</i>	<i>CC</i>
	<i>Tutela della salute pubblica</i>	<i>CC</i>

## AMBITO DI INTERVENTO Servizi per l'ambiente e per l'energia

### Iniziative in corso e idee progetto

<input type="checkbox"/>	<i>Gassificazione rete cittadina</i>	<i>OO.PP.</i>
	<i>Produzione energia da fonti rinnovabili - impianto eolico</i>	<i>FC</i>
	<i>Organizzazione dei servizi ambientali (rifiuti, acquedotto...)</i>	<i>CC</i>
	<i>Istituzione compagnia barracellare e presidio del territorio</i>	<i>PSI</i>

## AMBITO DI INTERVENTO Corridoio ambientale del rio Is Cungiaus

### Iniziative in corso e idee progetto

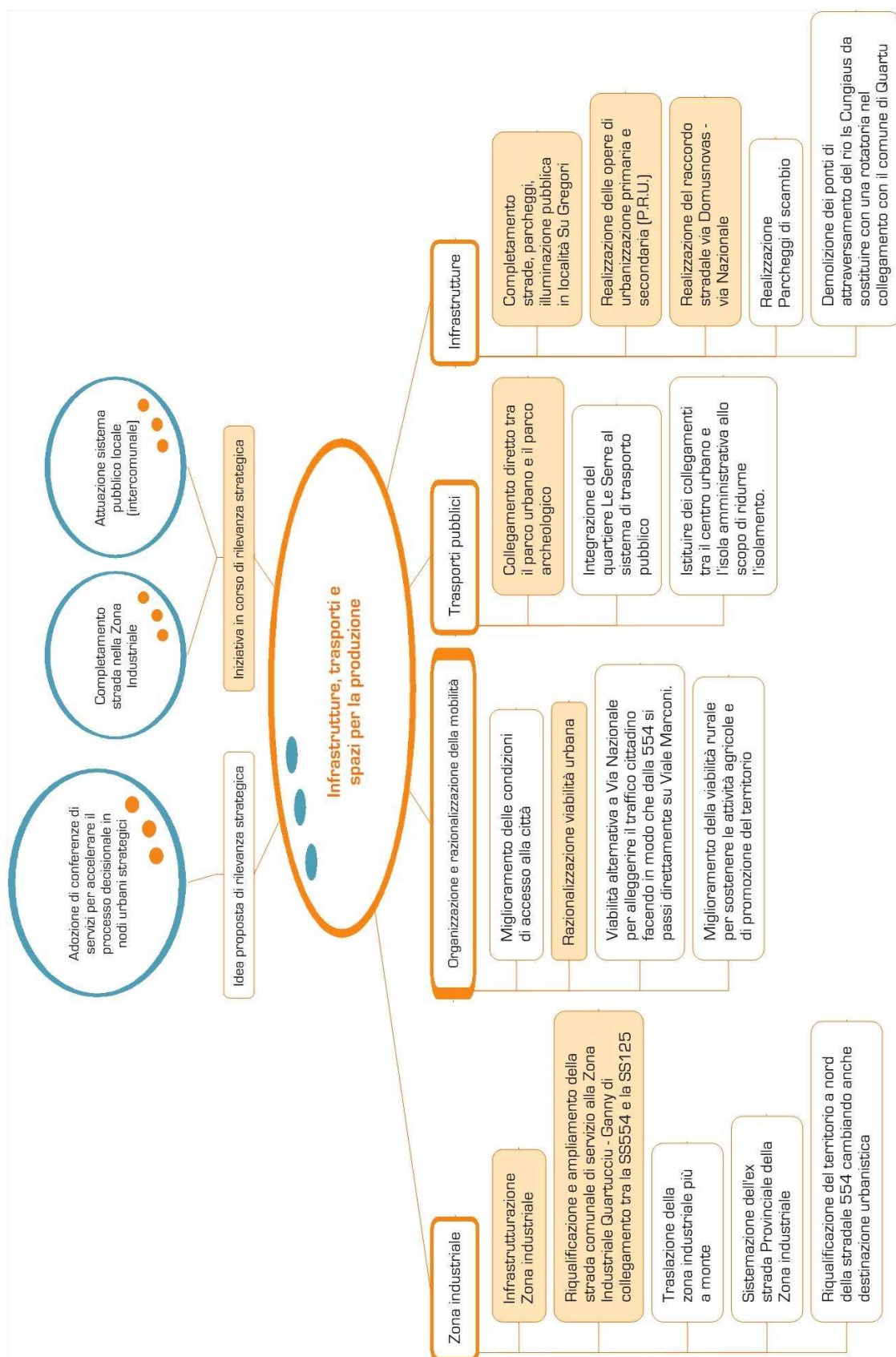
	<i>Realizzazione della copertura dell'alveo del rio Is Cungiaus</i>	<i>OO.PP.</i>
	<i>Realizzazione del ponte in via Mandas</i>	<i>PSI</i>
	<i>Realizzazione di un canale navigabile per il parco di Molentergius</i>	<i>INT</i>
	<i>Recupero dell'argine del rio Is Cungiaus</i>	<i>SCU</i>

☐ Iniziativa in corso

I CODICI RELATIVI ALLA FONTE DELLE INIZIATIVE E IDEE PROGETTO

PPR: piano paesaggistico regionale – PUP: piano urbanistico provinciale – PUC: piano urbanistico comunale – PCS: piano particolareggiato per il centro storico – OO.PP.: piano triennale delle opere pubbliche – PLUS: piano locale unitario dei servizi – PDQ: Progetto di Qualità – PSI: programma del sindaco – INT: interviste – CC: verbale Consiglio Comunale aperto – FC: verbale Focus Group

## Area tematica Infrastrutture, trasporti e spazi per la produzione



## INIZIATIVA IN CORSO DI RILEVANZA STRATEGICA

Completamento strada nella zona industriale

Attuazione del sistema pubblico locale (intercomunale)

## IDEA PROPOSTA DI RILEVANZA STRATEGICA

Adozione di conferenze di servizi per accelerare il processo decisionale in nodi urbani strategici

### AMBITO DI INTERVENTO Organizzazione e razionalizzazione della mobilità

Iniziative in corso e idee progetto

<input type="checkbox"/>	Miglioramento delle condizioni di accesso alla città	CC
<input type="checkbox"/>	Razionalizzazione viabilità urbana	PDQ
	Miglioramento della viabilità rurale per sostenere le attività agricole e di promozione del territorio	INT
	Viabilità alternativa a Via Nazionale per alleggerire il traffico cittadino facendo in modo che dalla 554 si passi direttamente su Viale Marconi	INT

### AMBITO DI INTERVENTO Infrastrutture

Iniziative in corso e idee progetto

<input type="checkbox"/>	Completamento strade, parcheggi, illuminazione pubblica in località Su Gregori	PSI
<input type="checkbox"/>	Realizzazione delle opere di urbanizzazione primaria e secondaria (P.R.U.)	OO.PP.
<input type="checkbox"/>	Realizzazione del raccordo stradale via Domusnovas - via Nazionale	OO.PP.
	Realizzazione di parcheggi di scambio	CC
	Demolizione dei ponti di attraversamento del rio Is Cungiaus da sostituire con una rotatoria nel collegamento con il comune di Quartu	Feedback

### AMBITO DI INTERVENTO Trasporti pubblici

Iniziative in corso e idee progetto

<input type="checkbox"/>	Collegamento diretto tra il parco urbano e il parco archeologico	PDQ
	Integrazione del quartiere Le Serre al servizio di trasporto pubblico	PSI
	Istituire dei collegamenti tra il centro urbano e l'isola amministrativa, in modo da ridurre l'isolamento	INT

☐ Iniziativa in corso

I CODICI RELATIVI ALLA FONTE DELLE INIZIATIVE E IDEE PROGETTO

PPR: piano paesaggistico regionale – PUP: piano urbanistico provinciale – PUC: piano urbanistico comunale – PCS: piano particolareggiato per il centro storico – OO.PP.: piano triennale delle opere pubbliche – PLUS: piano locale unitario dei servizi – PDQ: Progetto di Qualità – PSI: programma del sindaco – INT: interviste – CC: verbale Consiglio Comunale aperto – FC: verbale Focus Group

## AMBITO DI INTERVENTO      Zona industriale

### Iniziative in corso e idee progetto

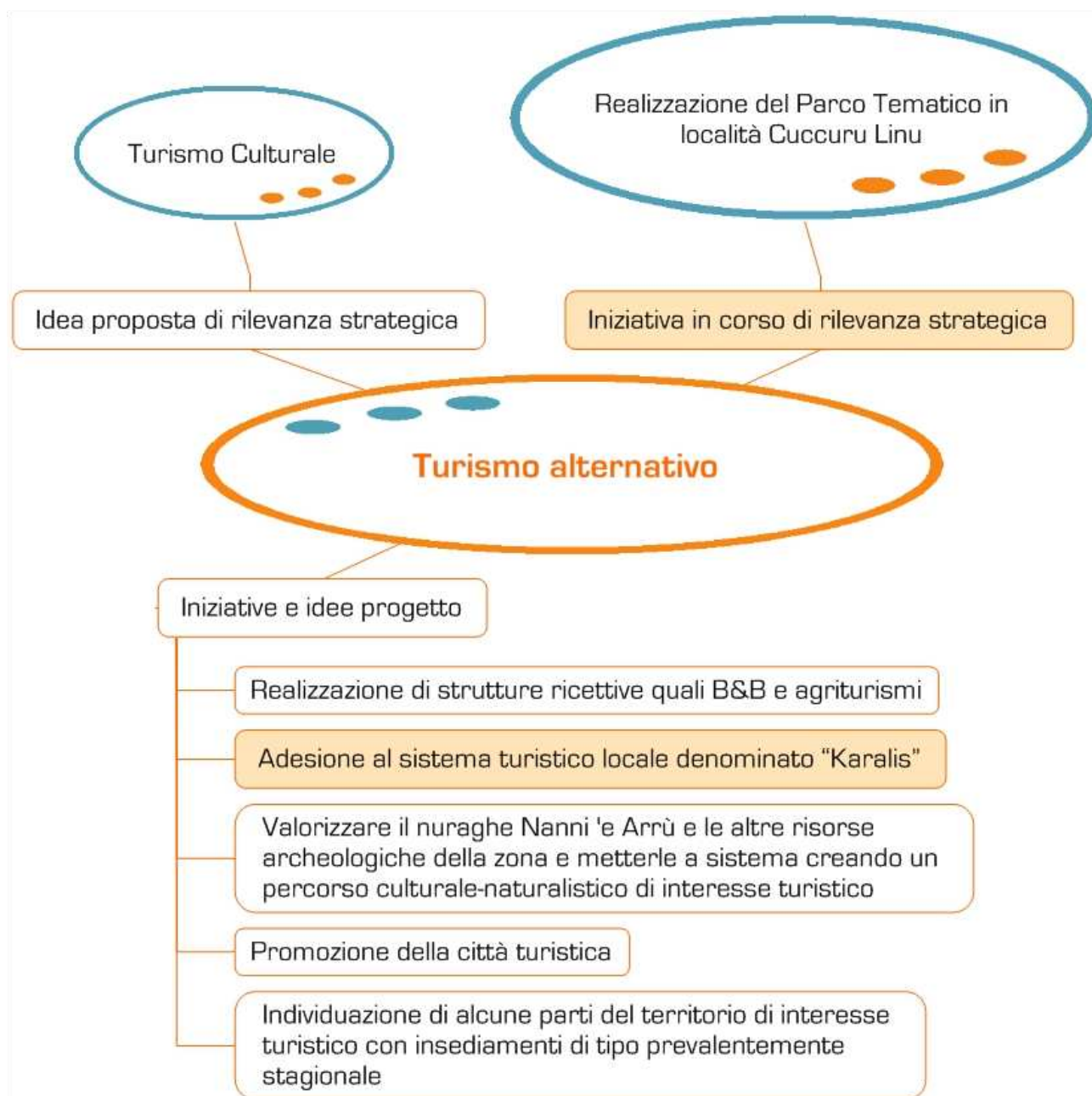
	<i>Sistemazione dell'ex strada Provinciale della Zona industriale</i>	<i>PSI</i>	
<input type="checkbox"/>	<i>Infrastrutturazione Zona industriale</i>	<i>OO.PP.</i>	<i>FC</i>
<input type="checkbox"/>	<i>Riqualificazione e ampliamento della strada comunale di servizio alla Zona Industriale e di collegamento tra la SS554 e la SS125</i>	<i>PDQ</i>	
	<i>Traslazione della zona industriale</i>	<i>CC</i>	
	<i>Riqualificazione del territorio a nord della stradale 554 cambiando anche destinazione urbanistica</i>	<i>INT</i>	

☐ Iniziativa in corso

I CODICI RELATIVI ALLA FONTE DELLE INIZIATIVE E IDEE PROGETTO

PPR: piano paesaggistico regionale – PUP: piano urbanistico provinciale – PUC: piano urbanistico comunale – PCS: piano particolareggiato per il centro storico – OO.PP.: piano triennale delle opere pubbliche – PLUS: piano locale unitario dei servizi – PDQ: Progetto di Qualità – PSI: programma del sindaco – INT: interviste – CC: verbale Consiglio Comunale aperto – FC: verbale Focus Group

## Area tematica Turismo alternativo



## INIZIATIVA IN CORSO DI RILEVANZA STRATEGICA

### Il Parco Tematico in località Cuccuru Linu

---

## IDEA PROPOSTA DI RILEVANZA STRATEGICA

### Turismo culturale

---

#### Iniziative in corso e idee progetto

<i>Promozione della città turistica</i>	<i>FC</i>
<i>Individuazione di alcune parti del territorio di interesse turistico con insediamenti di tipo prevalentemente stagionale</i>	<i>INT</i>
<i>Realizzazione di strutture ricettive quali B&amp;B e agriturismi</i>	<i>FC</i>
<input type="checkbox"/> <i>Adesione al sistema turistico locale denominato "Karalis"</i>	<i>Feedback</i>
<i>Valorizzare il nuraghe Nanni 'e Arrù e le altre risorse archeologiche della zona e metterle a sistema creando un percorso culturale-naturalistico di interesse turistico</i>	<i>INT</i>

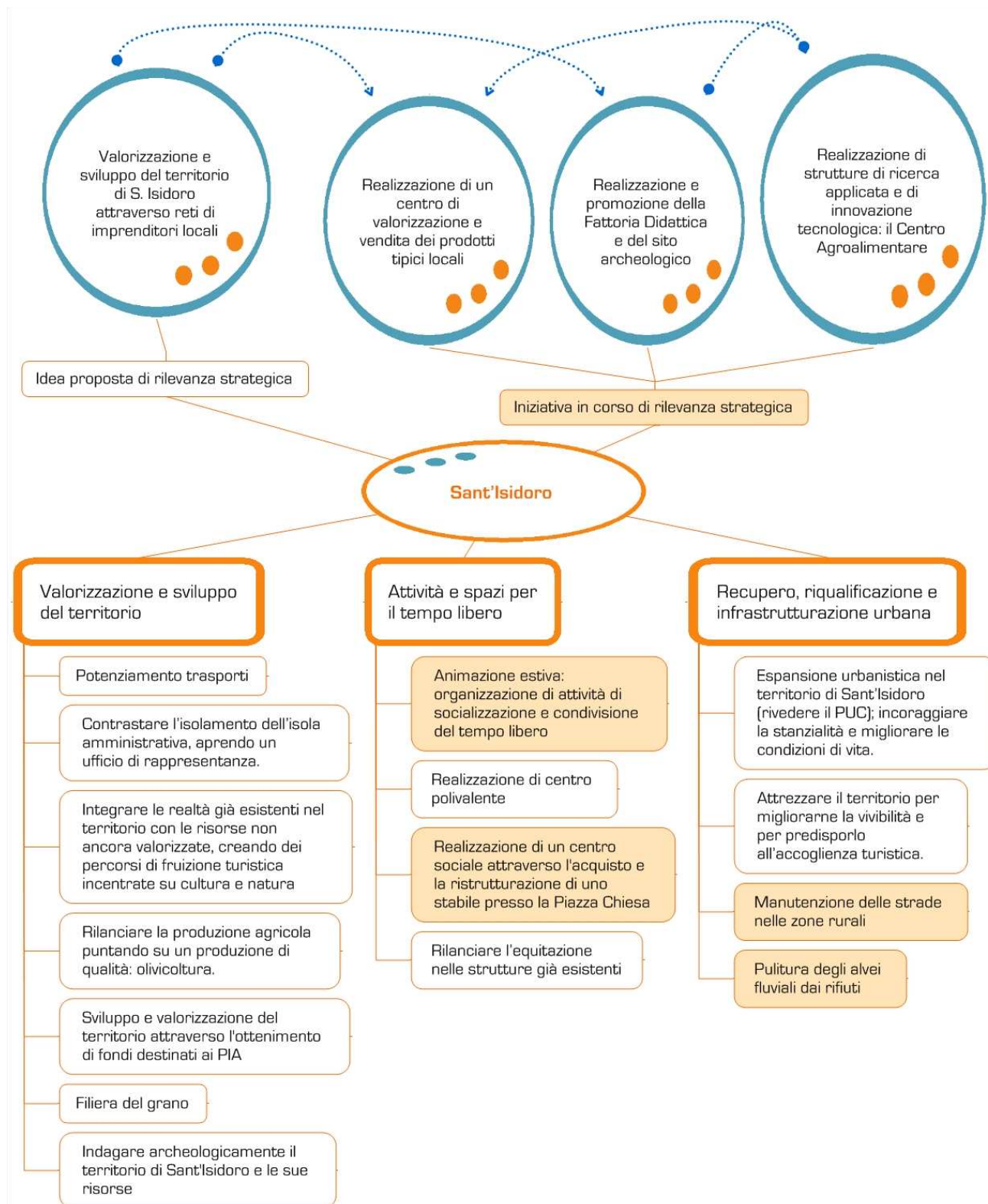
☐ Iniziativa in corso

I CODICI RELATIVI ALLA FONTE DELLE INIZIATIVE E IDEE PROGETTO

PPR: piano paesaggistico regionale – PUP: piano urbanistico provinciale – PUC: piano urbanistico comunale – PCS: piano particolareggiato per il centro storico – OO.PP.: piano triennale delle opere pubbliche – PLUS: piano locale unitario dei servizi – PDQ: Progetto di Qualità – PSI: programma del sindaco – INT: interviste – CC: verbale Consiglio Comunale aperto – FC: verbale Focus Group



## Area tematica Sant'Isidoro



## INIZIATIVA IN CORSO DI RILEVANZA STRATEGICA

Realizzazione di un centro di valorizzazione e vendita dei prodotti tipici locali

Realizzazione e promozione della Fattoria Didattica e del sito archeologico

Realizzazione di strutture di ricerca applicata e di innovazione tecnologica: il Centro Agroalimentare

## IDEA PROPOSTA DI RILEVANZA STRATEGICA

Valorizzazione e sviluppo del territorio di S. Isidoro attraverso reti di imprenditori locali

### AMBITO DI INTERVENTO Attività e spazi per il tempo libero

Iniziative in corso e idee progetto

<input type="checkbox"/>	<i>Animazione estiva: organizzazione di attività di socializzazione e condivisione del tempo libero</i>	<i>PLUS INT</i>
	<i>Realizzazione di un centro polivalente</i>	<i>PSI</i>
<input type="checkbox"/>	<i>Realizzazione di un centro sociale attraverso l'acquisto e ristrutturazione di uno stabile presso la Piazza Chiesa</i>	<i>OO.PP.</i>
	<i>Rilanciare l'equitazione nelle strutture già esistenti</i>	<i>INT</i>

### AMBITO DI INTERVENTO Valorizzazione e sviluppo del territorio

Iniziative in corso e idee progetto

<i>Potenziamento trasporti</i>	<i>PSI</i>
<i>Contrastare l'isolamento dell'isola amministrativa, aprendo un ufficio di rappresentanza</i>	<i>INT</i>
<i>Sviluppo e valorizzazione del territorio attraverso l'ottenimento di fondi destinati ai PIA</i>	<i>CC</i>
<i>Filiera del grano</i>	<i>PI</i>
<i>Integrare le realtà già esistenti nel territorio con le risorse non ancora valorizzate, creando dei percorsi di fruizione turistica incentrate su cultura e natura</i>	<i>INT</i>
<i>Rilanciare la produzione agricola puntando su una produzione di qualità: olivicoltura</i>	<i>INT</i>
<i>Indagare archeologicamente il territorio di Sant'Isidoro e le sue risorse</i>	<i>INT</i>

☐ Iniziativa in corso

I CODICI RELATIVI ALLA FONTE DELLE INIZIATIVE E IDEE PROGETTO

PPR: piano paesaggistico regionale – PUP: piano urbanistico provinciale – PUC: piano urbanistico comunale – PCS: piano particolareggiato per il centro storico – OO.PP.: piano triennale delle opere pubbliche – PLUS: piano locale unitario dei servizi – PDQ: Progetto di Qualità – PSI: programma del sindaco – INT: interviste – CC: verbale Consiglio Comunale aperto – FC: verbale Focus Group



**AMBITO DI INTERVENTO**      **Recupero, riqualificazione e infrastrutturazione urbana**

**Iniziative in corso e idee progetto**

*Espansione urbanistica nel territorio di Sant'Isidoro (rivedere il PUC); incoraggiare la stanzialità e migliorare le condizioni di vita*

INT

*Attrezzare il territorio per migliorarne la vivibilità e per predisporlo all'accoglienza turistica*

INT



*Manutenzione delle zone rurali*

OO.PP.

PSI



*Pulitura degli alvei fluviali dai rifiuti*

INT

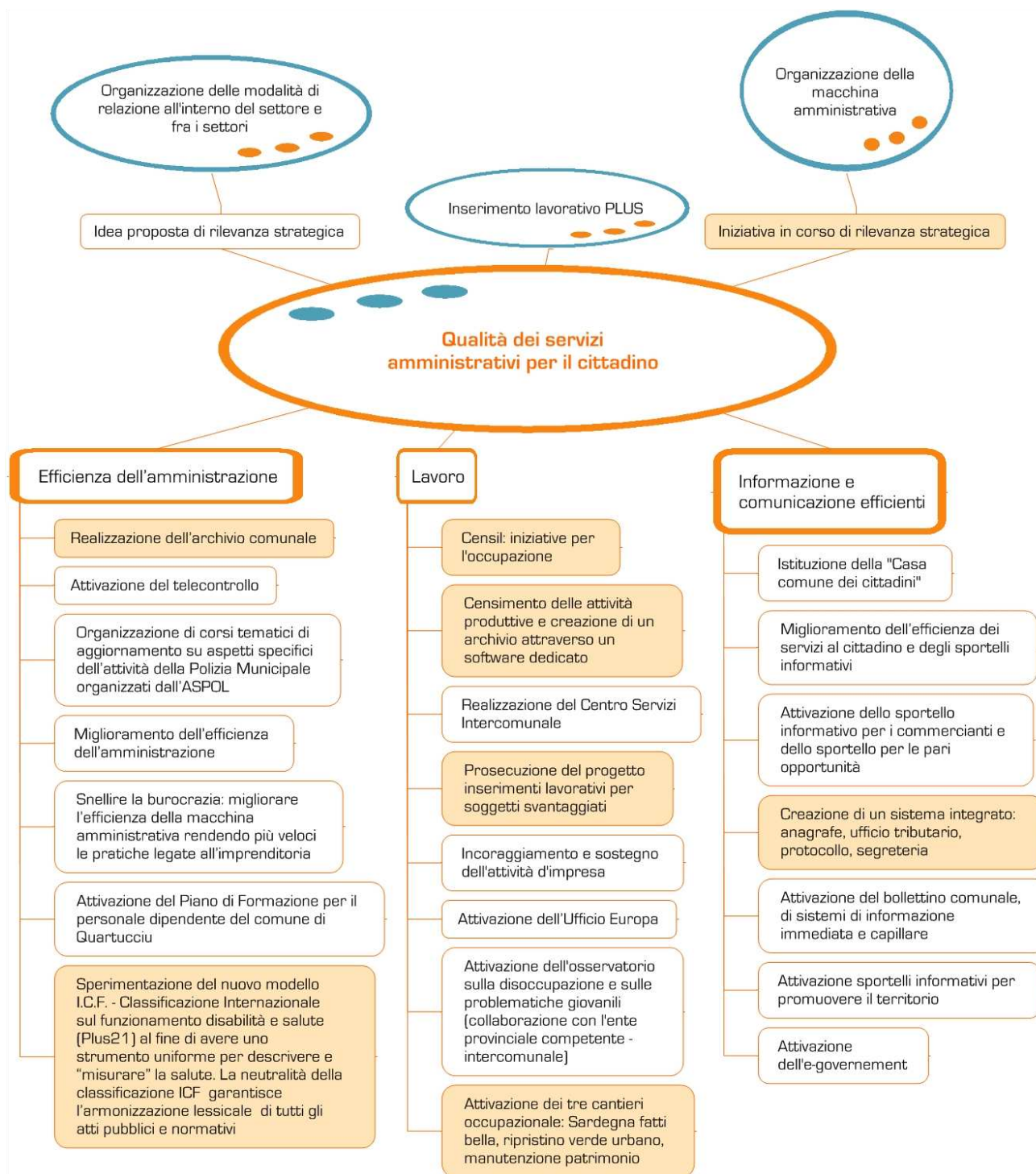


**Iniziativa in corso**

I CODICI RELATIVI ALLA FONTE DELLE INIZIATIVE E IDEE PROGETTO

PPR: piano paesaggistico regionale – PUP: piano urbanistico provinciale – PUC: piano urbanistico comunale – PCS: piano particolareggiato per il centro storico – OO.PP.: piano triennale delle opere pubbliche – PLUS: piano locale unitario dei servizi – PDQ: Progetto di Qualità – PSI: programma del sindaco – INT: interviste – CC: verbale Consiglio Comunale aperto – FC: verbale Focus Group

## Area tematica Qualità dei servizi amministrativi per il cittadino



## INIZIATIVA IN CORSO DI RILEVANZA STRATEGICA

Organizzazione della macchina amministrativa

Inserimenti lavorativi soggetti svantaggiati (PLUS21)

## IDEA PROPOSTA DI RILEVANZA STRATEGICA

Organizzazione delle modalità di relazione all'interno del settore e fra i settori

### AMBITO DI INTERVENTO Informazione e comunicazione efficienti

Iniziative in corso e idee progetto

<i>Istituzione della "Casa comune dei cittadini"</i>	<i>PSI</i>
<i>Miglioramento dell'efficienza degli sportelli informativi</i>	<i>FC</i>
<i>Attivazione sportelli informativi per promuovere il territorio</i>	<i>FC</i>
<i>Attivazione sportello informativo per i commercianti</i>	<i>PSI</i>
<i>Attivazione sportello per le pari opportunità</i>	<i>FC</i>
<i>Miglioramento dell'efficienza dei servizi al cittadino</i>	<i>CC</i>
<input type="checkbox"/> <i>Creazione di un sistema integrato: anagrafe, ufficio tributario, protocollo, segreteria</i>	<i>INT</i>
<i>Attivazione del bollettino comunale, di sistemi di informazione immediata e capillare</i>	<i>PSI</i>
<i>Attivazione dell'e-governement</i>	<i>PSI</i>

### AMBITO DI INTERVENTO Lavoro

Iniziative in corso e idee progetto

<input type="checkbox"/> <i>Censil: iniziative per l'occupazione</i>	<i>INT</i>	<i>PLUS</i>
<input type="checkbox"/> <i>Censimento delle attività produttive e creazione di un archivio attraverso un software dedicato</i>	<i>INT</i>	
<i>Realizzazione del Centro Servizi Intercomunale</i>	<i>PSI</i>	
<input type="checkbox"/> <i>Prosecuzione del progetto inserimenti lavorativi per soggetti svantaggiati</i>	<i>PLUS</i>	
<i>Incoraggiamento e sostegno dell'attività d'impresa</i>	<i>PSI</i>	
<i>Attivazione dell'Ufficio Europa</i>	<i>PSI</i>	
<i>Attivazione dell'osservatorio sulla disoccupazione e sulle problematiche giovanili</i>	<i>PSI</i>	
<input type="checkbox"/> <i>Attivazione dei tre cantieri occupazionali: Sardegna fatti bella, ripristino verde urbano, manutenzione patrimonio</i>	<i>Feedback</i>	
<input type="checkbox"/> <i>Istituzione di società in house per inserimenti lavorativi allo scopo di stabilizzare i lavoratori socialmente utili</i>	<i>Feedback</i>	

☐ Iniziativa in corso

I CODICI RELATIVI ALLA FONTE DELLE INIZIATIVE E IDEE PROGETTO

PPR: piano paesaggistico regionale – PUP: piano urbanistico provinciale – PUC: piano urbanistico comunale – PCS: piano particolareggiato per il centro storico – OO.PP.: piano triennale delle opere pubbliche – PLUS: piano locale unitario dei servizi – PDQ: Progetto di Qualità – PSI: programma del sindaco – INT: interviste – CC: verbale Consiglio Comunale aperto – FC: verbale Focus Group

## AMBITO DI INTERVENTO      Efficienza dell'amministrazione

### Iniziative in corso e idee progetto

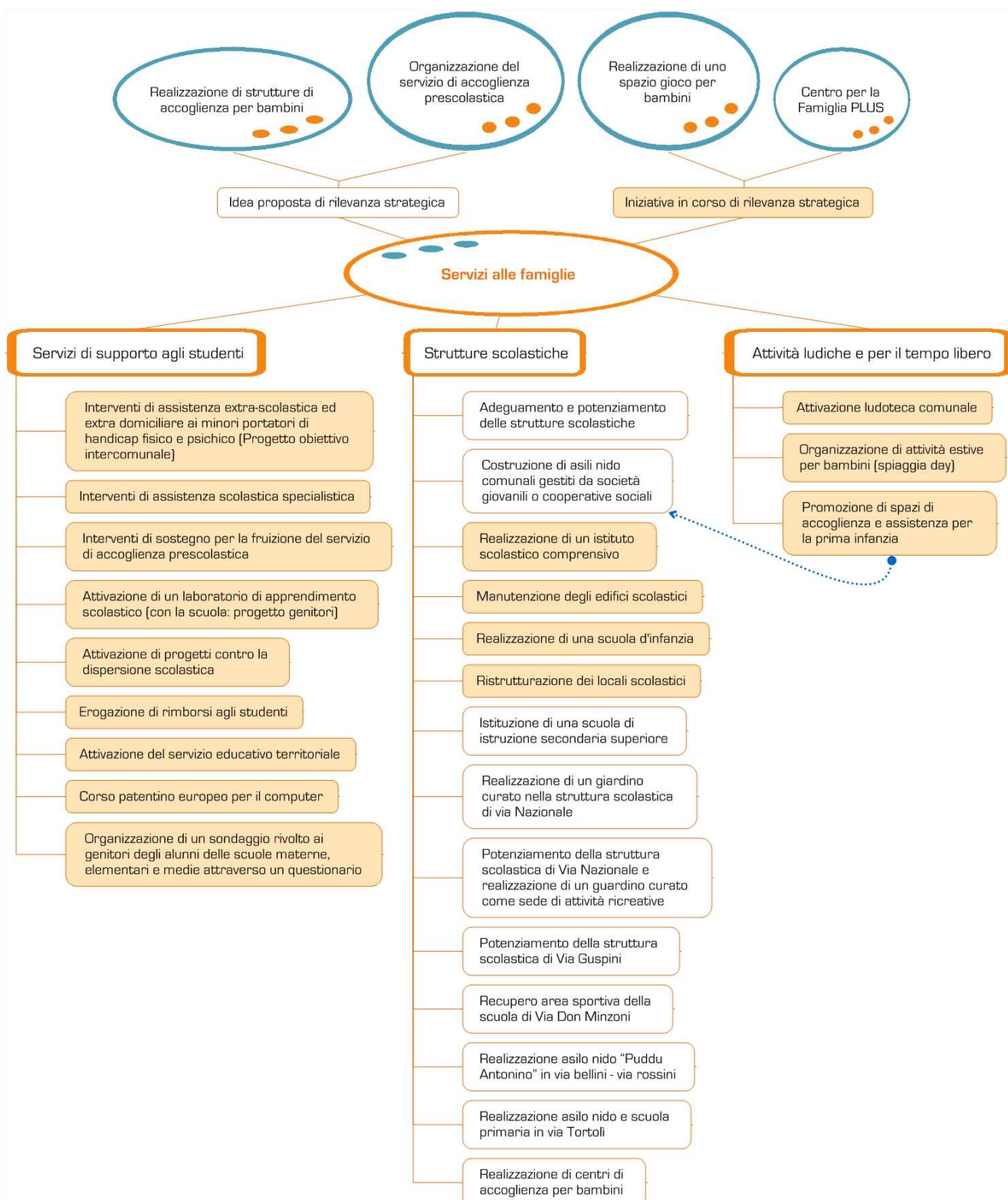
<input type="checkbox"/>	<i>Realizzazione dell'archivio comunale</i>	<i>OO.PP.</i>
	<i>Attivazione del telecontrollo</i>	<i>PSI</i>
	<i>Organizzazione di corsi tematici di aggiornamento su aspetti specifici dell'attività della Polizia Municipale organizzati dall'ASPOL</i>	<i>INT</i>
	<i>Miglioramento dell'efficienza dell'amministrazione</i>	<i>CC</i>
	<i>Attivazione del Piano di Formazione per il personale del Comune</i>	<i>INT</i>
	<i>Snellire la burocrazia: migliorare l'efficienza della macchina amministrativa rendendo più veloci le pratiche legate all'imprenditoria</i>	<i>INT</i>
<input type="checkbox"/>	<i>Sperimentazione del nuovo modello I.C.F. - Classificazione Internazionale sul Funzionamento disabilità e salute - al fine di avere uno strumento uniforme per descrivere e "misurare" la salute. La neutralità della classificazione ICF garantisce l'armonizzazione lessicale di tutti gli atti pubblici e normativi (PLUS21)</i>	<i>Feedback</i>

### ☐ Iniziativa in corso

I CODICI RELATIVI ALLA FONTE DELLE INIZIATIVE E IDEE PROGETTO

PPR: piano paesaggistico regionale – PUP: piano urbanistico provinciale – PUC: piano urbanistico comunale – PCS: piano particolareggiato per il centro storico – OO.PP.: piano triennale delle opere pubbliche – PLUS: piano locale unitario dei servizi – PDQ: Progetto di Qualità – PSI: programma del sindaco – INT: interviste – CC: verbale Consiglio Comunale aperto – FC: verbale Focus Group

## Area tematica Servizi alle famiglie



## INIZIATIVA IN CORSO DI RILEVANZA STRATEGICA

Realizzazione di uno spazio gioco per bambini

Centro per la famiglia (PLUS21)

## IDEA PROPOSTA DI RILEVANZA STRATEGICA

Organizzazione del servizio di accoglienza prescolastica

Realizzazione di strutture di accoglienza per bambini

### AMBITO DI INTERVENTO Attività ludiche e per il tempo libero

Iniziative in corso e idee progetto

<input type="checkbox"/>	<i>Organizzazione di attività estive per bambini (spiaggia day)</i>	<i>FC PLUS INT</i>
<input type="checkbox"/>	<i>Promozione di spazi di accoglienza e assistenza per la prima infanzia</i>	<i>PSI</i>
<input type="checkbox"/>	<i>Attivazione ludoteca comunale</i>	<i>PLUS</i>

### AMBITO DI INTERVENTO Servizi di supporto agli studenti

Iniziative in corso e idee progetto

<input type="checkbox"/>	<i>Interventi di assistenza extra-scolastica ed extra domiciliare ai minori portatori di handicap fisico e psichico (Progetto obiettivo intercomunale)</i>	<i>PLUS INT</i>
<input type="checkbox"/>	<i>Interventi di assistenza scolastica specialistica</i>	<i>PLUS INT</i>
<input type="checkbox"/>	<i>Interventi di sostegno per la fruizione del servizio di accoglienza prescolastica</i>	<i>INT</i>
<input type="checkbox"/>	<i>Attivazione di un laboratorio di apprendimento scolastico</i>	<i>PLUS INT</i>
<input type="checkbox"/>	<i>Attivazione di progetti contro la dispersione scolastica</i>	<i>PLUS INT</i>
<input type="checkbox"/>	<i>Erogazione di rimborsi agli studenti</i>	<i>INT</i>
<input type="checkbox"/>	<i>Attivazione del servizio educativo territoriale</i>	<i>PLUS INT</i>
<input type="checkbox"/>	<i>Organizzazione di un sondaggio rivolto ai genitori degli alunni delle scuole materne, elementari e medie attraverso un questionario</i>	<i>INT</i>
<input type="checkbox"/>	<i>Corso patentino europeo per il computer</i>	<i>INT</i>

☐ Iniziativa in corso

I CODICI RELATIVI ALLA FONTE DELLE INIZIATIVE E IDEE PROGETTO

PPR: piano paesaggistico regionale – PUP: piano urbanistico provinciale – PUC: piano urbanistico comunale – PCS: piano particolareggiato per il centro storico – OO.PP.: piano triennale delle opere pubbliche – PLUS: piano locale unitario dei servizi – PDQ: Progetto di Qualità – PSI: programma del sindaco – INT: interviste – CC: verbale Consiglio Comunale aperto – FC: verbale Focus Group

## AMBITO DI INTERVENTO      Strutture scolastiche

### Iniziative in corso e idee progetto

	<i>Adeguamento e potenziamento delle strutture scolastiche</i>	<i>PSI</i>
	<i>Costruzione di asili nido comunali gestiti da società giovanili o cooperative sociali</i>	<i>PSI</i>
<input type="checkbox"/>	<i>Realizzazione di un istituto scolastico comprensivo</i>	<i>CC</i>
<input type="checkbox"/>	<i>Manutenzione degli edifici scolastici</i>	<i>OO.PP.</i>
	<i>Realizzazione di centri di accoglienza per bambini</i>	<i>FC      CC</i>
<input type="checkbox"/>	<i>Realizzazione di una scuola d'infanzia</i>	<i>OO.PP.    PSI</i>
<input type="checkbox"/>	<i>Ristrutturazione dei locali scolastici</i>	<i>OO.PP.    PSI</i>
	<i>Istituzione di una scuola di istruzione secondaria superiore</i>	<i>INT</i>
	Realizzazione di un giardino curato nella struttura scolastica di via Nazionale	<i>SCU</i>
	Potenziamento della struttura scolastica di Via Nazionale e realizzazione di un giardino curato come sede di attività ricreative	<i>SCU</i>
	Potenziamento della struttura scolastica di Via Guspini	<i>SCU</i>
	Recupero area sportiva della scuola di Via Don Minzoni	<i>SCU</i>
	Realizzazione asilo nido "Puddu Antonino" in via bellini – via rossini	<i>Feedback</i>
	Realizzazione asilo nido e scuola primaria in via Tortoli	<i>Feedback</i>

☐ Iniziativa in corso

I CODICI RELATIVI ALLA FONTE DELLE INIZIATIVE E IDEE PROGETTO

PPR: piano paesaggistico regionale – PUP: piano urbanistico provinciale – PUC: piano urbanistico comunale – PCS: piano particolareggiato per il centro storico – OO.PP.: piano triennale delle opere pubbliche – PLUS: piano locale unitario dei servizi – PDQ: Progetto di Qualità – PSI: programma del sindaco – INT: interviste – CC: verbale Consiglio Comunale aperto – FC: verbale Focus Group

## ALLEGATO

### Il database della progettualità